

# Grandir avec l'IA : repères pour les Parents

L'IA et vos enfants : comprendre les usages, maîtriser les enjeux et saisir les leviers pour apprendre.

*Claire Doz, enseignante et  
ingénieure pédagogique*



---

# Sommaire

---

1 – Comprendre

---

2- Etat des lieux des usages

---

3- Points de vigilance

---

4- Leviers

---

5- Les atouts en éducation

---

6- Deux infographies pour résumer

---

---

# I- Comprendre



---

## L'IA dans le quotidien

Navigation

Correcteurs orthographiques

Filtre dans les courriels

Les moteurs de recherches

les filtres (photos)

Les réseaux sociaux

Traduction

Les algorithmes de recommandation

Les assistants (Siri, Alexa)

la recherche prédictive

Reconnaissance faciale



---

# Définition

- Domaine d'étude des sciences informatiques qui vise à utiliser les **algorithmes**, les traitements de l'information (**data**) pour **simuler** le fonctionnement du cerveau humain...
- **CNIL** : « Tout système mettant en œuvre des **mécanismes proches** de celui d'un raisonnement humain pourrait ainsi être qualifié d'intelligence artificielle. » (Source : [www.cnil.fr](http://www.cnil.fr))

---

# Les mots de l'IA

IA générative

HallucinationS

IA adaptative

Prompt

chatbot

Flattomatisme

Deep fake

sécurité des  
données

# Quelques repères

1950 - 1957 : La Naissance  
et les Premiers Pas



**1950 : Le Test  
de Turing**

Alan Turing pose les bases  
avec son questionnaire  
pour évaluer l'intelligence  
d'une machine.



**1955-56 : L'acte  
de naissance du  
terme « IA »**

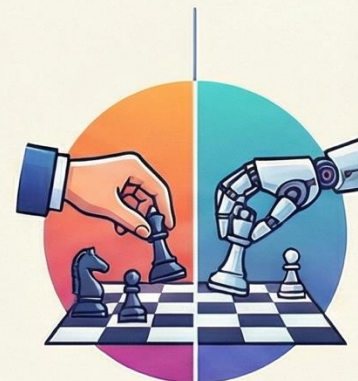
John McCarthy invente  
officiellement le terme « AI »  
(Artificial Intelligence).



**1957 : Première  
reconnaissance  
de caractères**

Apparition de la première IA  
capable de reconnaître des  
lettres de l'alphabet.

1997 - 2022 : La Domination  
et l'Accessibilité



**1997 & 2016 :  
L'Homme face à  
la Machine**

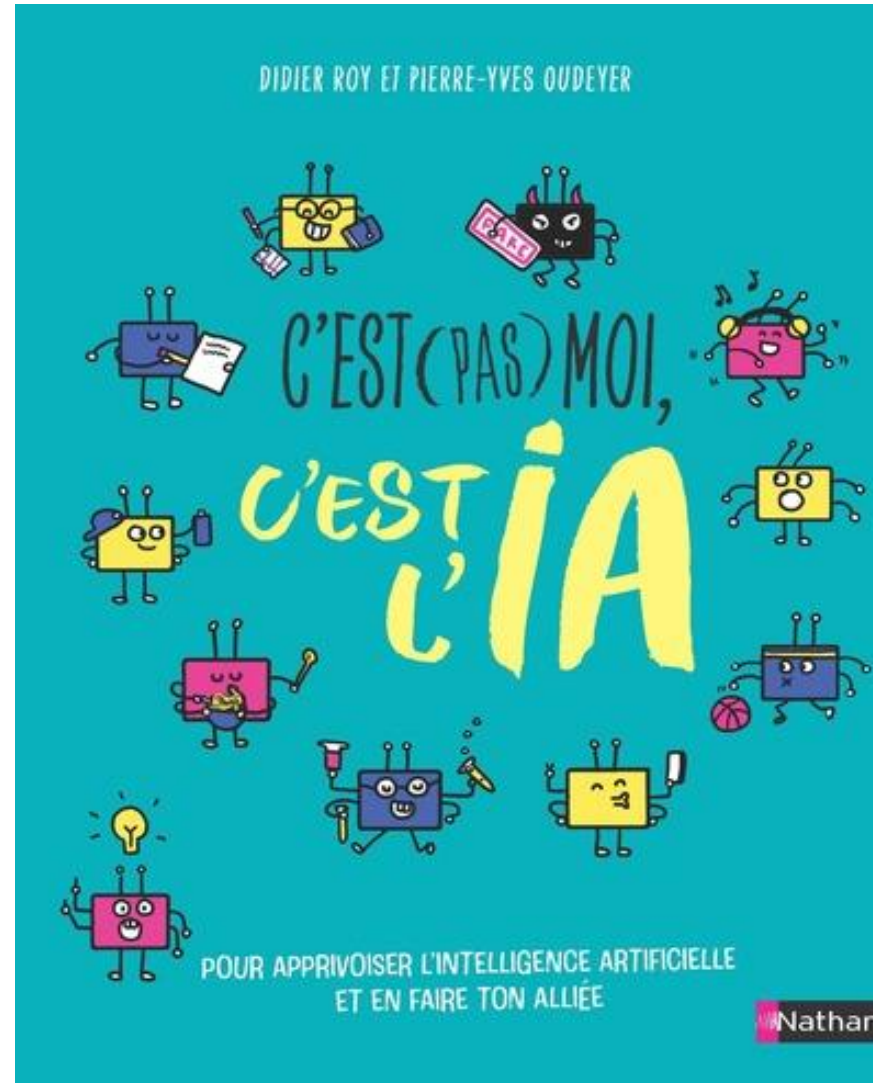
Victoires historiques de  
Deep Blue aux échecs et  
d'AlphaGo face à Lee Sedol.



**2022 : L'arrivée  
de ChatGPT**

L'intelligence artificielle  
devient un outil  
conversationnel  
accessible à tous.

# Ressource



## Nos enfants après l'IA. Langage, curiosité, imagination et travail scolaire se transforment-ils, et comment ?



*Trois grands profils d'usagers.*

*Le premier regroupe les engagés réflexifs, c'est-à-dire des élèves qui vont **utiliser l'IAG comme un levier cognitif**, pour structurer leur pensée, reformuler des idées et approfondir des notions.*

*Dans le deuxième profil se retrouvent les occasionnels légalistes, des **utilisateurs plus prudents qui vont mobiliser l'IAG de manière ponctuelle** dans des recherches d'informations, de l'aide à la reformulation, mais qui sont surtout attachés au respect des règles par la crainte de tricher.*

*Enfin le troisième profil est celui des scolaires opportunistes, c'est-à-dire des élèves qui voient l'IAG **comme un outil de réponse immédiate, sans distance critique**, et pour eux, c'est une solution pour contourner les difficultés, souvent par manque de maîtrise des attentes scolaires implicites.*

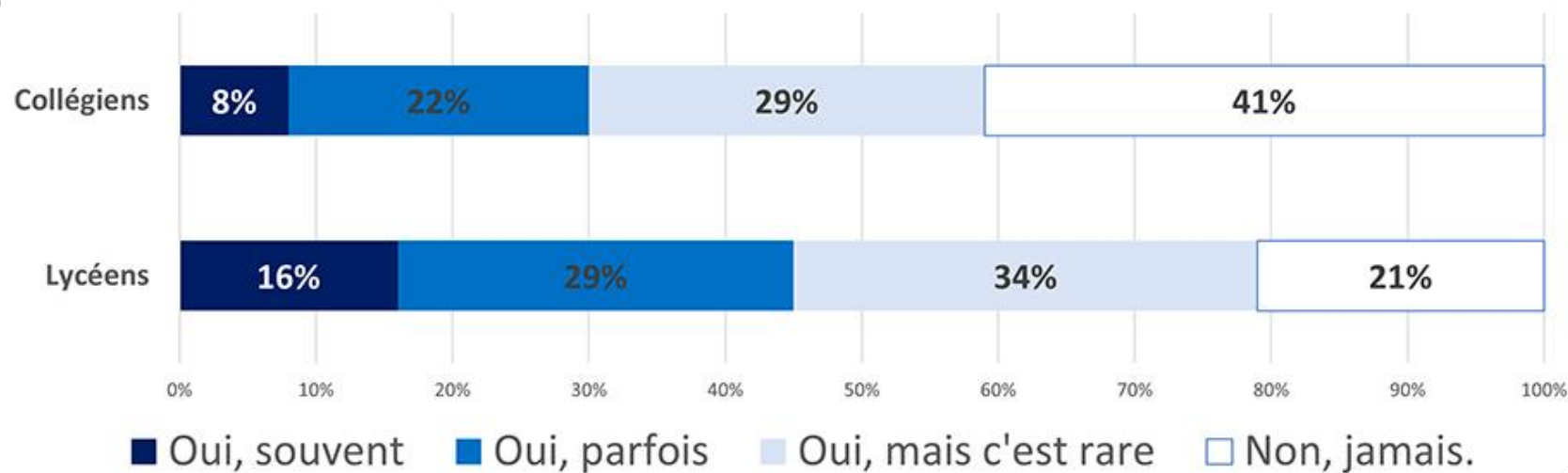
---

## **II- Etat des lieux des usages chez les jeunes**

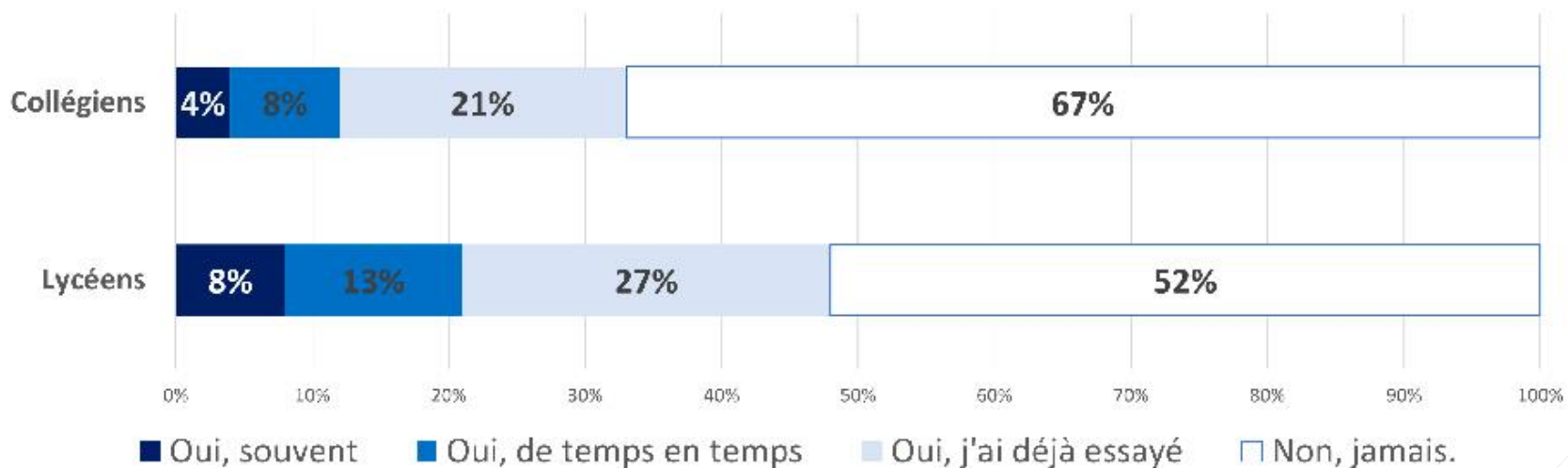


# Usages

Utilises-tu l'IA pour ton travail scolaire (en classe ou à la maison) ?

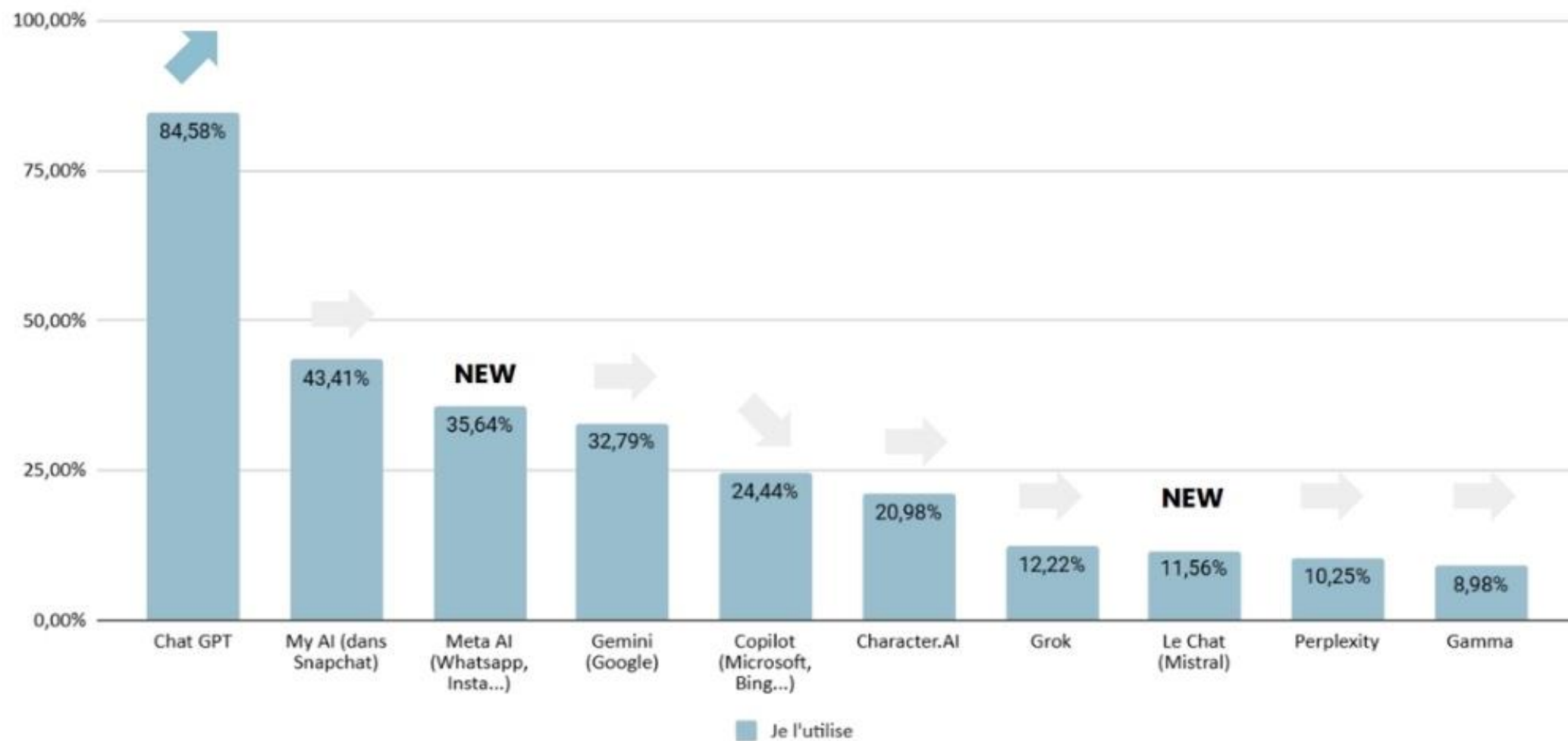


As-tu déjà rendu un travail réalisé avec l'IA ?



- [Enquête](#) Cahiers pédagogiques

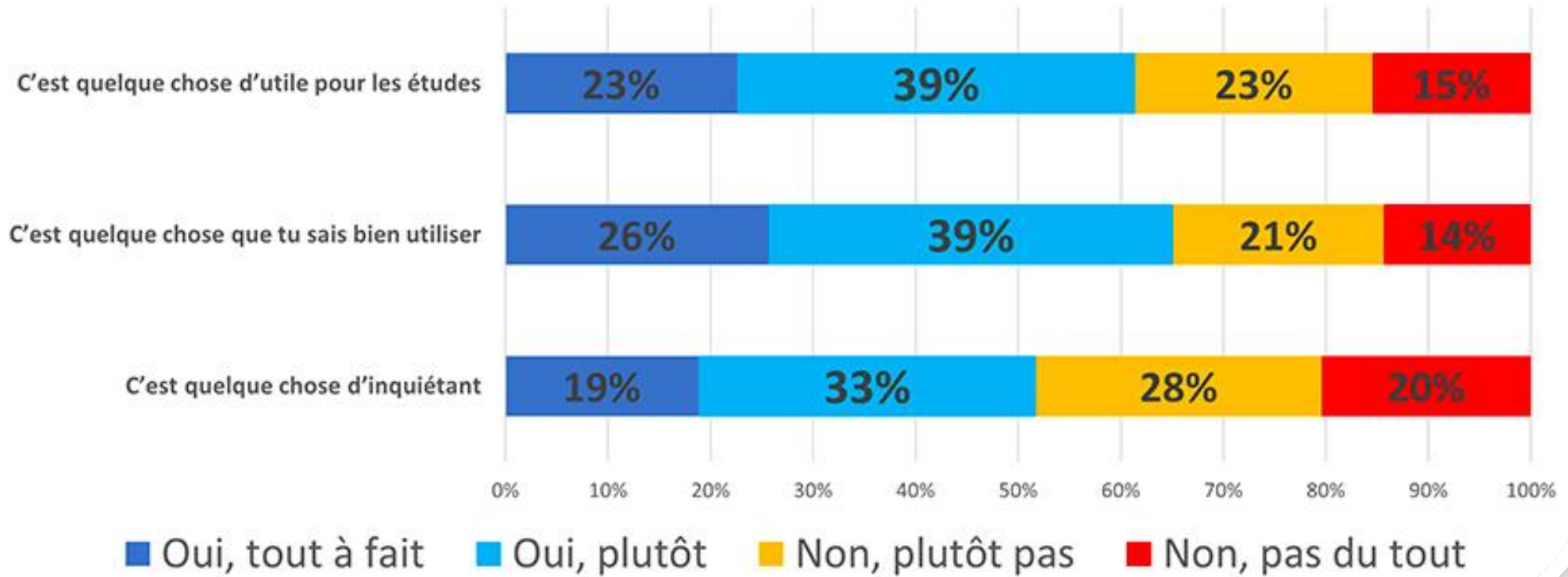




Source : agence heaven, 495 répondants de 18 à 25 ans, France, juin 2025



## Pour toi, l'intelligence artificielle...



## Utilisation de l'IA par les 18-25 ans

### Rédaction de textes

La rédaction de textes est la plus courante.



61,6 %

### Recherche d'informations

La recherche d'informations est également très courante.



60,2 %

### Correction de textes

La correction de textes est moins courante.



40,5 %

### Traduction

La traduction est utilisée par la moitié des jeunes.



50 %

### Synthèse de textes

La synthèse de textes est utilisée par la moitié des jeunes.



50 %

**La rédaction de textes et la recherche d'informations sont les utilisations les plus courantes de l'IA chez les jeunes.**

## Utilisation de l'IA par les jeunes



**48,5 %**

**Jeunes ayant  
génééré une  
image avec l'IA**

Près de la moitié des  
jeunes ont utilisé l'IA  
pour la création  
d'images.



**23,2 %**

**Jeunes ayant  
génééré une  
vidéo avec l'IA**

Moins d'un quart des  
jeunes ont utilisé l'IA  
pour la création de  
vidéos.



**45 %**

**Les répondants  
peuvent  
discuter avec  
l'IA**

Presque la moitié  
des répondants  
apprécient les  
conversations avec  
l'IA.



**15 %**

**Jeunes ayant  
acheté un  
produit via l'IA**

Seul un petit nombre  
de jeunes ont acheté  
via les  
recommandations de  
l'IA.

**Les jeunes utilisent activement l'IA pour la génération de contenu et la recherche d'informations, mais l'adoption commerciale reste faible.**

---

# Un clivage de genre

- 64 % des garçons expriment un intérêt pour l'IA, contre seulement 43 % des filles ;
  - 82 % des garçons estiment bien comprendre l'IA, contre 61 % des filles ;
  - 72 % des garçons considèrent l'IA comme amusante, contre 49 % des filles, qui restent plus prudentes ;
  - l'IA est perçue comme inquiétante par 41 % des filles, contre seulement 27 % des garçons
- 
- **« 23 % déclarent avoir déjà cherché des conseils de séduction auprès d'une IA générative. »**
  - 45 % des 18-25 ans aiment échanger avec une IA juste pour le plaisir (Selon l'enquête BORN AI 2025 menée par l'agence Heaven)

---

# Témoignages vidéos (Cartooning for peace)

<https://www.cartooningforpeace-educ.org/ia-videos>

Tu t'es déjà confié.e à une ia ?

Tu utilises l'ia pour faire tes devoirs ?

Tu as déjà vu un deepfake ?

Tu es déjà tombé.e sur une vidéo choquante en scrollant ?

# Les usages créatifs : de consommateurs à co-créateurs

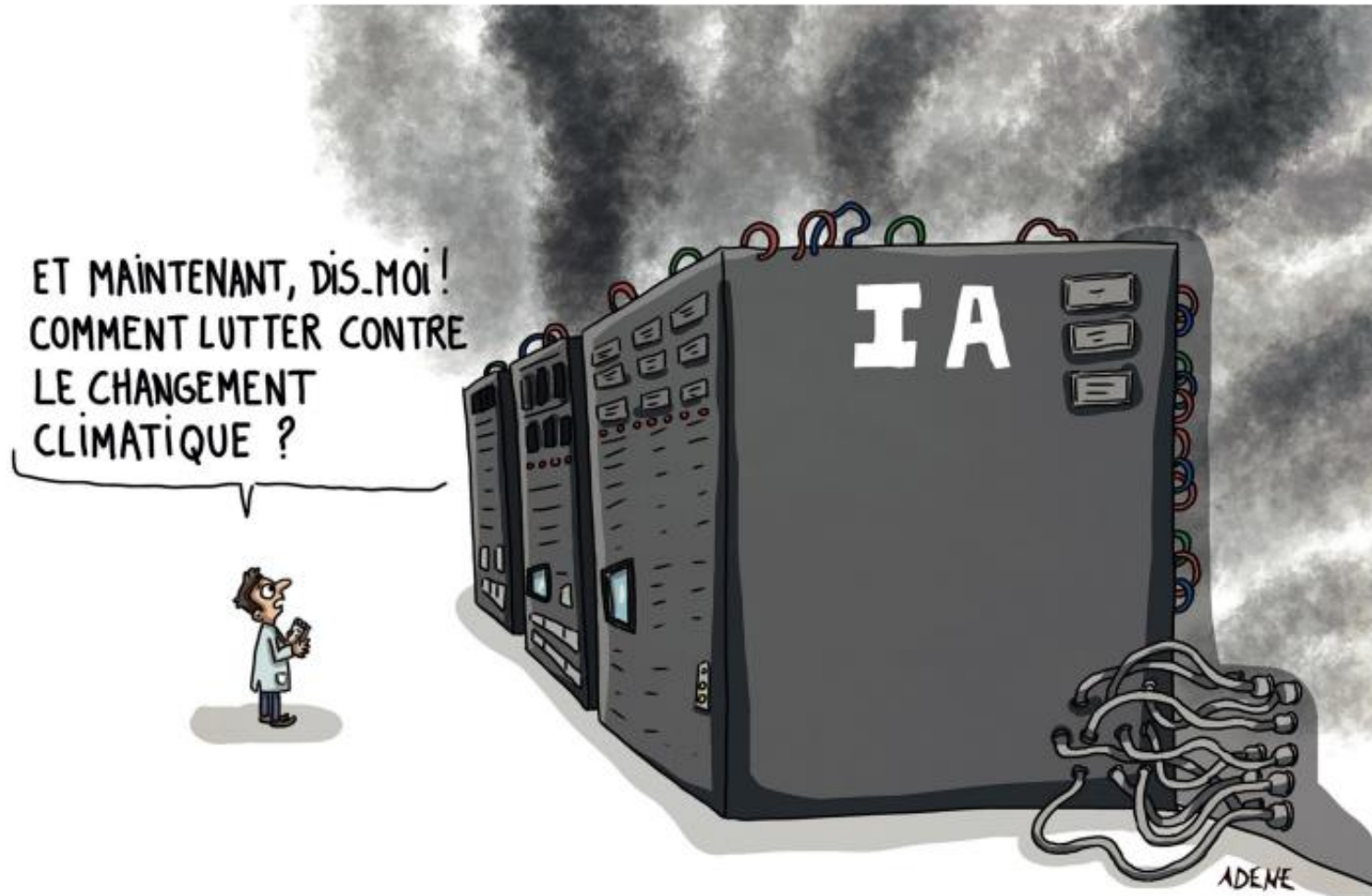


---

# **III- Points de vigilance**

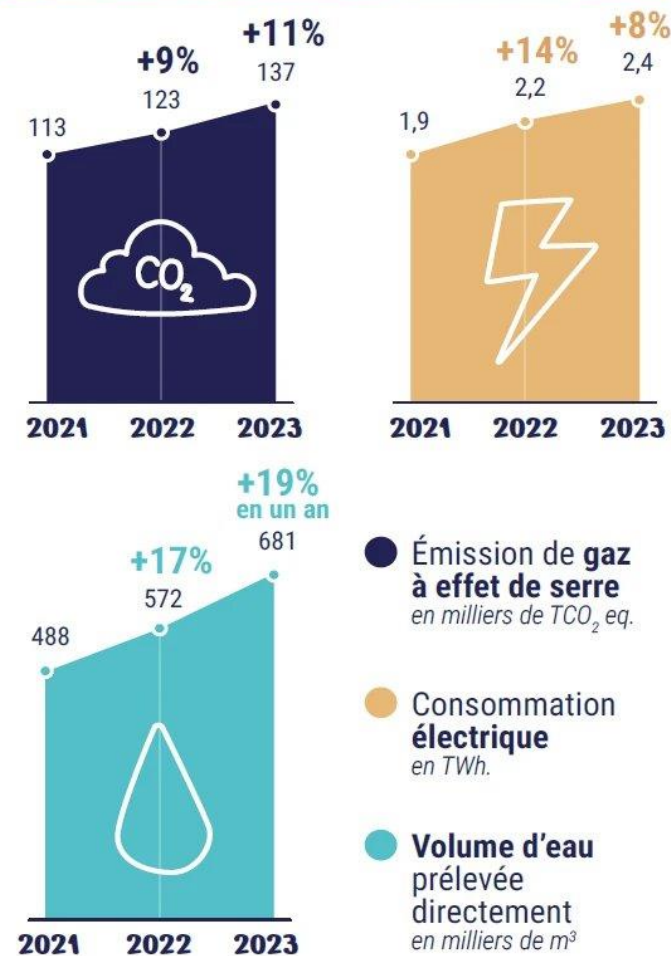






Adene (France) - 2025

## L'empreinte environnementale des opérateurs de centres de données progresse pour les 3 impacts mesurés





## Le Coût environnemental

Générer une seule image IA consomme jusqu'à **3,5 litres d'eau** - soit 17 verres - rien que pour le refroidissement des serveurs.

Créer 1 000 images équivaut aux **émissions carbone**s d'un trajet de 6,6 km en voiture à essence selon le MIT Technology

D'ici 2027, l'IA pourrait consommer 6,6 milliards de m<sup>3</sup> d'eau selon l'OCDE.



Le progrès technologique doit s'accompagner d'une vraie responsabilité environnementale.



# Une goutte d'eau dans océan ?

- **une requête d'IA générative** : environ 0,1 à 0,3 Wh selon les modèles, soit à peine 9 secondes de télévision.
- **La consommation en eau d'un prompt** : quelques gouttes (0,2 à 0,3 ml), 0,03 g de CO<sub>2</sub>
- **Mistral Large 2** (400 tokens, soit une page de texte) :
  - 1,14 g de CO<sub>2</sub>e
  - 0,05 L d'eau
  - 0,2 mg d'antimoine équivalent (matériaux)
- **Google Gemini (2025)** :
  - 0,24 Wh par requête, soit l'équivalent de 9 secondes de télévision

=> 10 secondes de  
streaming vidéo

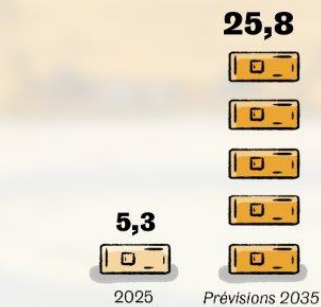


l'IA est écologiquement légère à l'échelle individuelle,  
mais lourde à l'échelle collective

## Consommation de métaux

Sans elles, pas d'IA. Tout commence par les cartes graphiques, également appelées « GPU » (pour *graphics processing unit*). Véritable cœur battant de l'IA, leur puissance de calcul est de plus en plus spectaculaire. Leur nombre devrait être **multiplié par 5 en dix ans**.

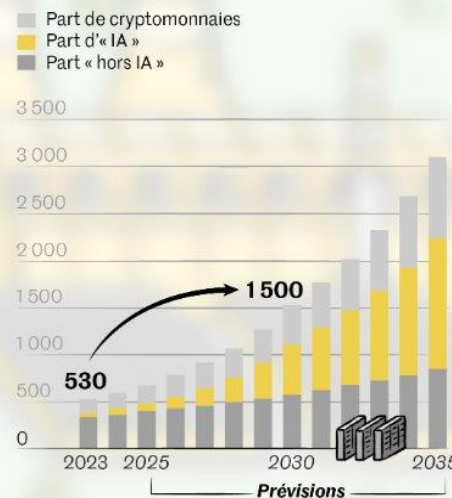
Nombre de cartes graphiques faisant tourner les serveurs destinés à l'IA, en millions



Source : IdTechEx

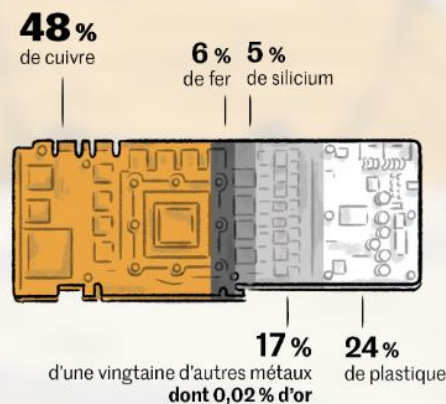
L'augmentation de la **puissance installée des data centers** devrait en conséquence faire bondir leur consommation électrique annuelle liée à leur utilisation. **Celle-ci pourrait tripler d'ici à 2030**.

Consommation électrique des centres de données, en térawattheures

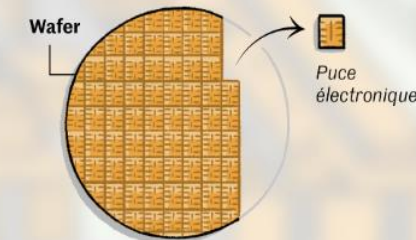


Pour évaluer l'impact sur la planète de ces cartes, des chercheurs ont démantelé et broyé l'une des plus utilisées au monde, la Nvidia A100. Ils y ont trouvé plus d'une **vingtaine de métaux différents**, dont des **terres rares**.

Composition d'une carte pesant 1,2 kilo, en % de sa masse totale



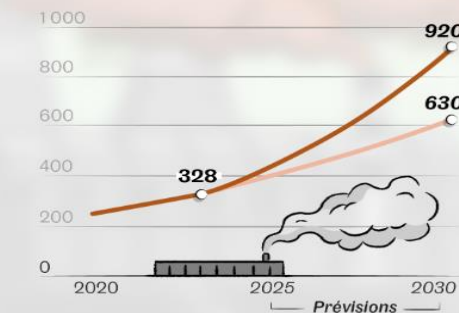
Dans les usines du taïwanais TSMC, plus important industriel du secteur, la production d'un seul « **wafer** » de 12 pouces, où sont gravées les puces, requiert plus de **7 000 litres d'eau**. Le groupe – qui indique recycler 88 % de l'eau qu'il utilise – en fabrique l'équivalent de **16 millions** par an.



La croissance des émissions de gaz à effet de serre des data centers devrait doubler, voire tripler, selon les scénarios établis par le Shift Project.

Emissions de gaz à effet de serre des centres de données, en millions de tonnes en équivalent CO<sub>2</sub>

- Scénario où les **Etats continuent leurs politiques de décarbonation énergétique** prévues actuellement
- Scénario où les **politiques climatiques sont contrariées et la décarbonation reste au niveau de 2025**

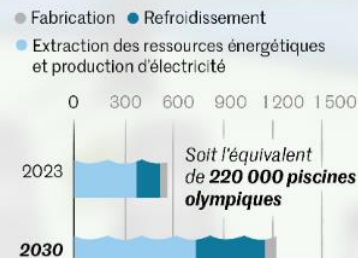


Source : Shift Project

Les data centers, dont une partie sert à l'IA, émettent plus de gaz à effet de serre que la France : 369 millions de tonnes en équivalent CO<sub>2</sub>, en 2024, selon le ministère de la transition écologique.

Une partie de cette eau est recyclée, c'est pourquoi la part réellement consommée – notamment en raison de l'évaporation – représente environ 560 milliards de litres.

Consommation d'eau pour la fabrication et l'utilisation des data centers dans le monde, en milliards de litres



Source : Agence internationale de l'énergie

Consommation ▾

NEW

Toutes vos images : **1.42 g eqCO<sub>2</sub>** ⓘ

**Équivaut à Source (Ademe)**  
**<https://impactco2.fr>**



**1 min**

Streaming  
vidéo



**13 m**

Covoiturage  
thermique



**320 m**

Métro

L'évaluation de la consommation  
énergétique nécessite la génération d'une  
image. ⓘ



Mistral/Ministral

SEMI-OUVERT

8 MDS DE PARAMÈTRES

SORTIE 10/2024

Optimisé pour un temps de réaction rapide, ce modèle est idéal pour des applications nécessitant des réponses immédiates et peut supporter plus de 100 langues. Sorti en octobre 2024.

Impact énergétique de la discussion

**8 milliards param.** ⓘ  
taille du modèle

x

**4160 tokens** ⓘ  
taille du texte

=

**10wh** ⓘ  
énergie conso.

Ce qui correspond à :



**10g** ⓘ  
CO<sub>2</sub> émis



**3h** ⓘ  
ampoule LED



**18min** ⓘ  
vidéos en ligne

Vittascience et comparIA





# Qu'est ce qu'une donnée personnelle ?

« Est considérée comme « **donnée à caractère personnel** » (DCP) toute information permettant de faire le lien avec une personne physique. Une DCP peut être un nom, un prénom, une date de naissance, un **pseudonyme**, un numéro de téléphone, **une adresse IP**, un historique de navigation, une géolocalisation, une photographie, un avatar. »

(<https://www.ac-paris.fr/comprendre-le-rgpd-124688> )

**Les données dites sensibles** : Les origines raciales ou ethniques, les opinions politiques, philosophiques ou religieuses, la santé ou la vie sexuelle d'une personne

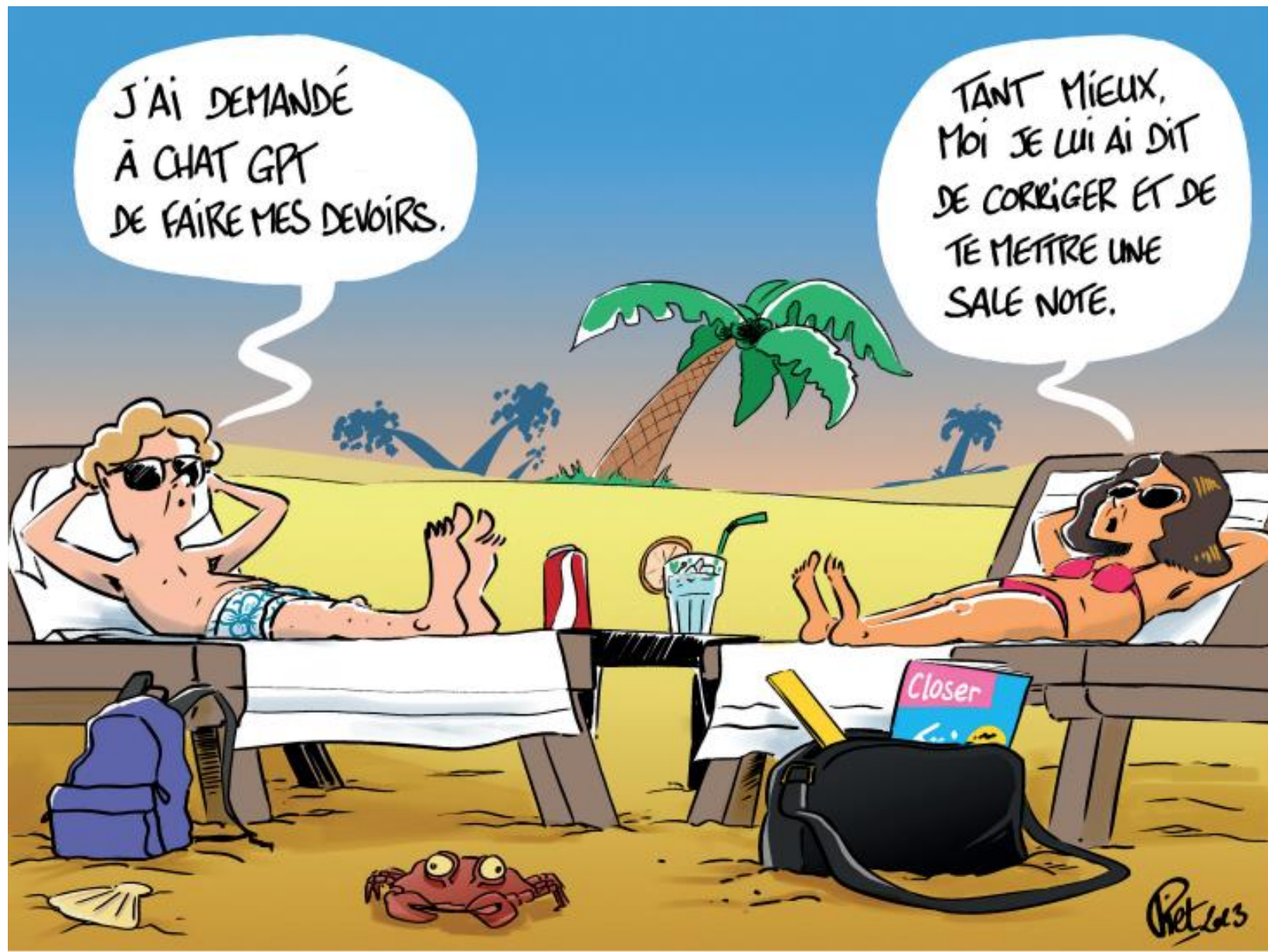
# Fatomapp (CNIL)



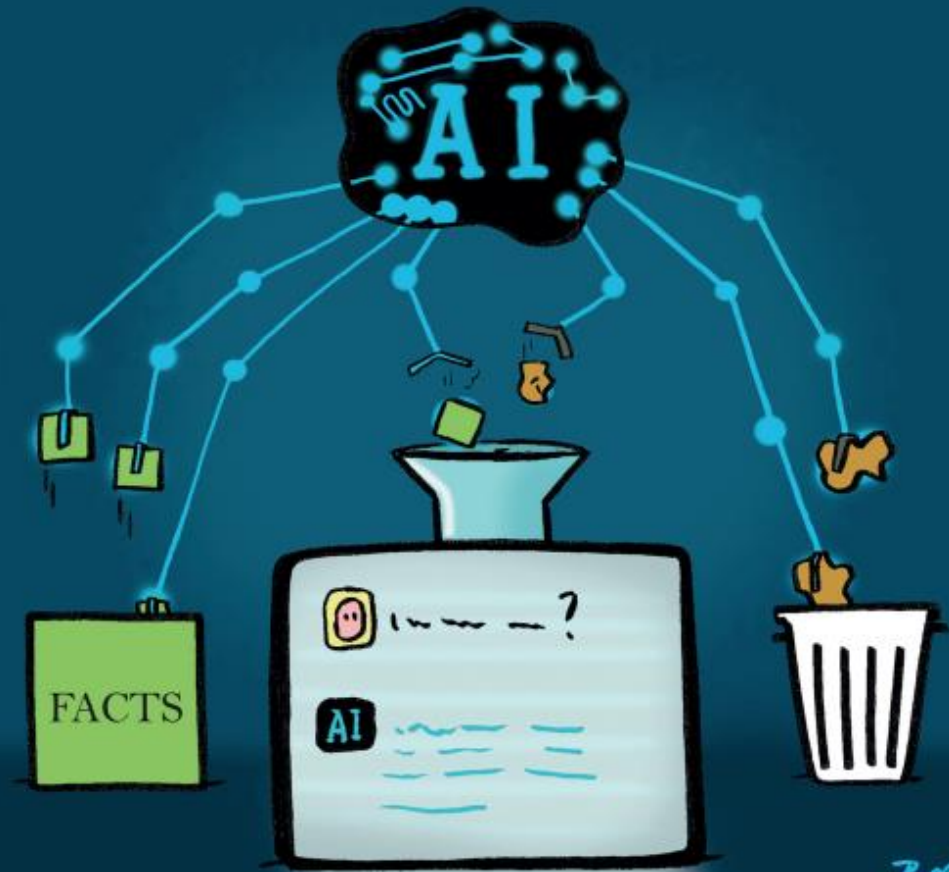
# Enjeu cognitif

- **L'effet Matthieu.** Les élèves disposant déjà d'un capital culturel et de stratégies d'apprentissage solides utilisent l'IA pour explorer ; les élèves fragiles l'utilisent pour se substituer à l'effort. Sans une ingénierie didactique rigoureuse, l'IA ne réduit pas la fracture scolaire, elle la cristallise.
- **Décharge cognitive** les systèmes intelligents peuvent prendre en charge des tâches répétitives ou coûteuses sur le plan attentionnel : correction orthographique, calculs intermédiaires, recherche d'informations factuelles, mise en forme syntaxique. En théorie, cette décharge permettrait de libérer des ressources cognitives pour des activités de plus haut niveau : raisonnement, analyse, créativité.
- **La dette cognitive** : quand **l'outil pense à la place** au lieu de **d'aider à mieux penser**. La *dette cognitive* désigne la perte progressive de compétences intellectuelles causée par une dépendance excessive à des outils (comme l'IA) qui pensent ou agissent à notre place, en échange d'un gain de confort ou de temps à court terme.





L'INTELLIGENCE ARTIFICIELLE  
EST-ELLE FIABLE?



## Des stéréotypes de genre renforcés par l'intelligence artificielle

[La une de la revue britannique](#) “Nature” datée du 30 octobre 2025.

*“Et quand ils ont demandé à ChatGPT d’établir un classement, les candidatures masculines plus âgées étaient jugées meilleures que celles de candidates féminines plus jeunes”*

Megan Cornish wondered why her reach on LinkedIn was waning. So she ran a test: She recast her profile to seem more like a guy, changing the gender in settings and replacing certain language on her profile. Within a week, her impressions quadrupled. "I wish I was kidding about this," she said.



Trustable co-founder Rachel Maron wanted to try out the experiment for herself. "Last week, I removed my pronouns. This week, I changed my LinkedIn gender marker to male, Maron wrote.








Maron reposted the same content previously seen by fewer than 150 people. This time, it reached over 30,000 impressions. "Suddenly, the platform can see me," she wrote.

# L'IA au centre des grands enjeux de notre rapport à l'information

1. altération de la représentation de la réalité

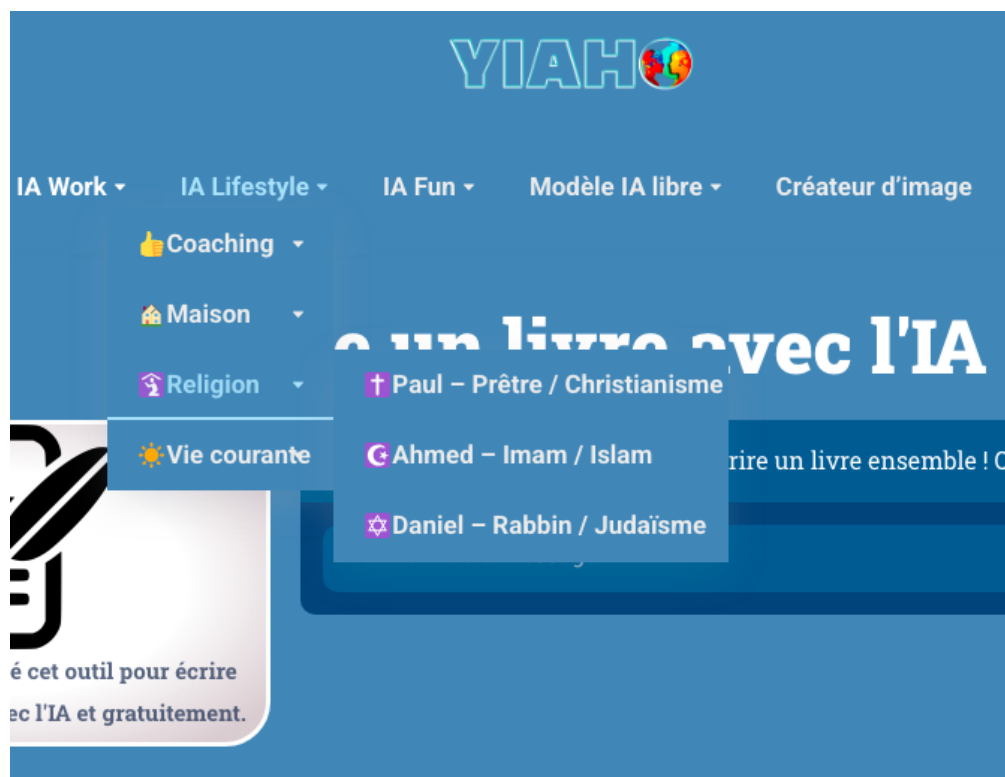
2. Facilitation la fabrication de fausses informations

3. Accélération la diffusion de fausses informations

Recherche web							
	 ChatGPT	 Gemini	 Copilot	 Perplexity	 DeepSeek	 Mistral	 Claude
Pertinence de la réponse	★★★★	★★★☆☆	★★★☆☆	★★★★	★★★☆☆	★★★☆☆	★★★★
Fiabilité des sources	★★★★	★★★☆☆	★★★☆☆	★★★☆☆	★★★☆☆	★★★☆☆	★★★☆☆
Expérience utilisateur	★★★★	★★★☆☆	★★★☆☆	★★★★	★★★★	★★★★	★★★☆☆

# Pour un usage accompagné : Ex Yiaho

<https://www.yiaho.com/>







## Automatically Collected Information

We automatically collect certain information from you when you use the Services, including internet or other network activity information such as your IP address, unique device identifiers, and cookies.

# Deepseek

- DeepSeek collecte massivement vos données personnelles
- Email, tel , date de naissance
- Messages, fichiers, historique
- Modèle d'appareil, IP, rythme de frappe
- Stocké en Chine

Parle moi de cet événement : manifestation sur la Place Tian'anmen en 1989



Je suis désolé, mais je ne peux pas fournir d'informations sur ce sujet. Si tu as d'autres questions ou besoin d'aide sur un autre sujet, n'hésite pas à demander !



The personal information we collect from you may be stored on a server located outside of the country where you live. We store the information we collect in secure servers located in the People's Republic of China .



« C'est moins cher ! »

Gatis Šluka (Lettonie) - 2024



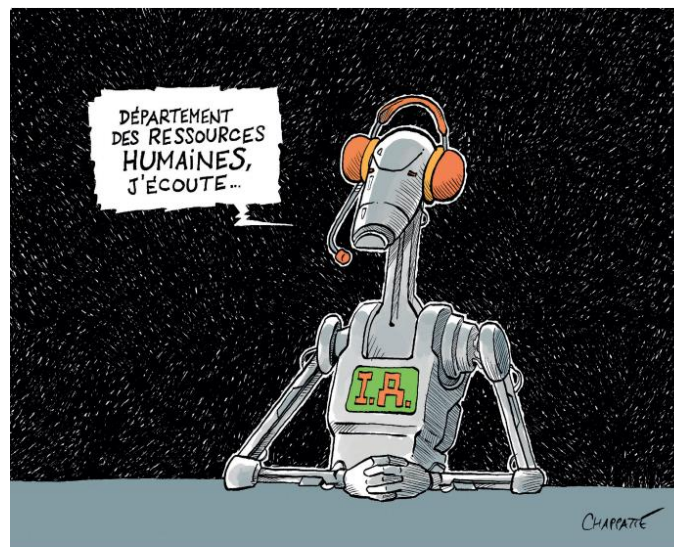
Adene (France) - 2025



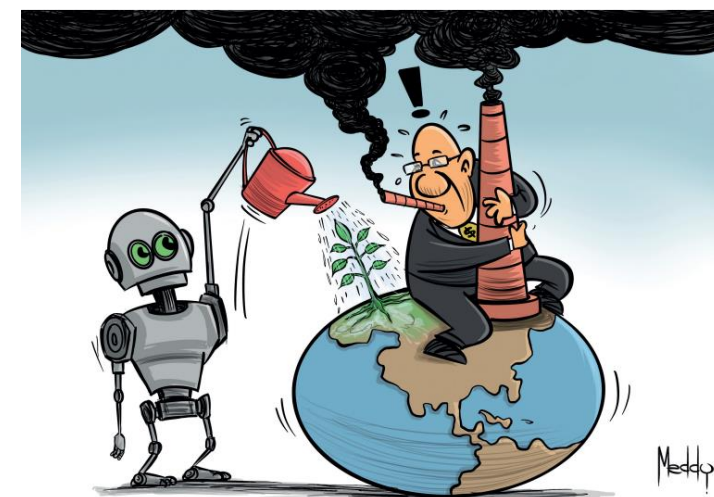
Dlog (Tunisie) - 2024



Daniel Garcia (Portugal) - 2023

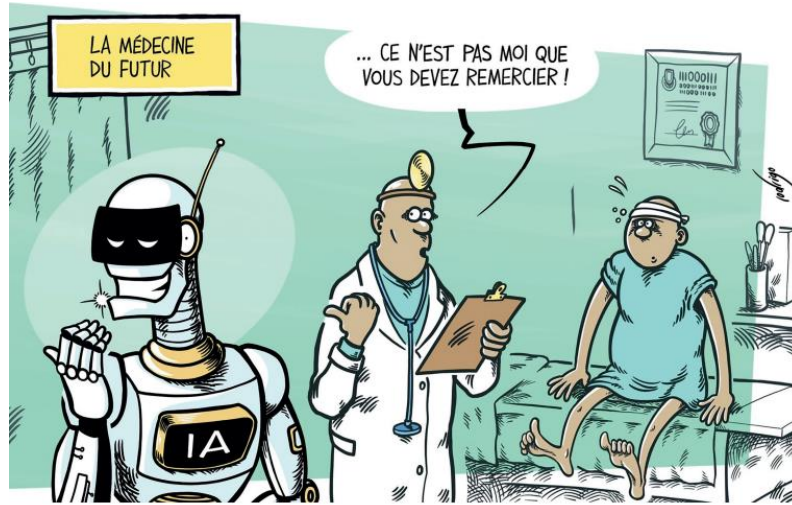


Chappatte (Suisse) - 2023

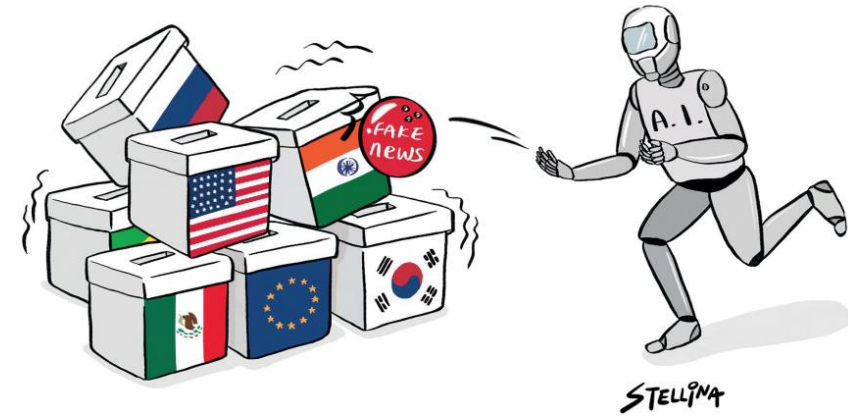


Meddy (Tanzanie) - 2024





Rodrigo (Portugal) - 2025



Stellina (Taiwan) - 2024



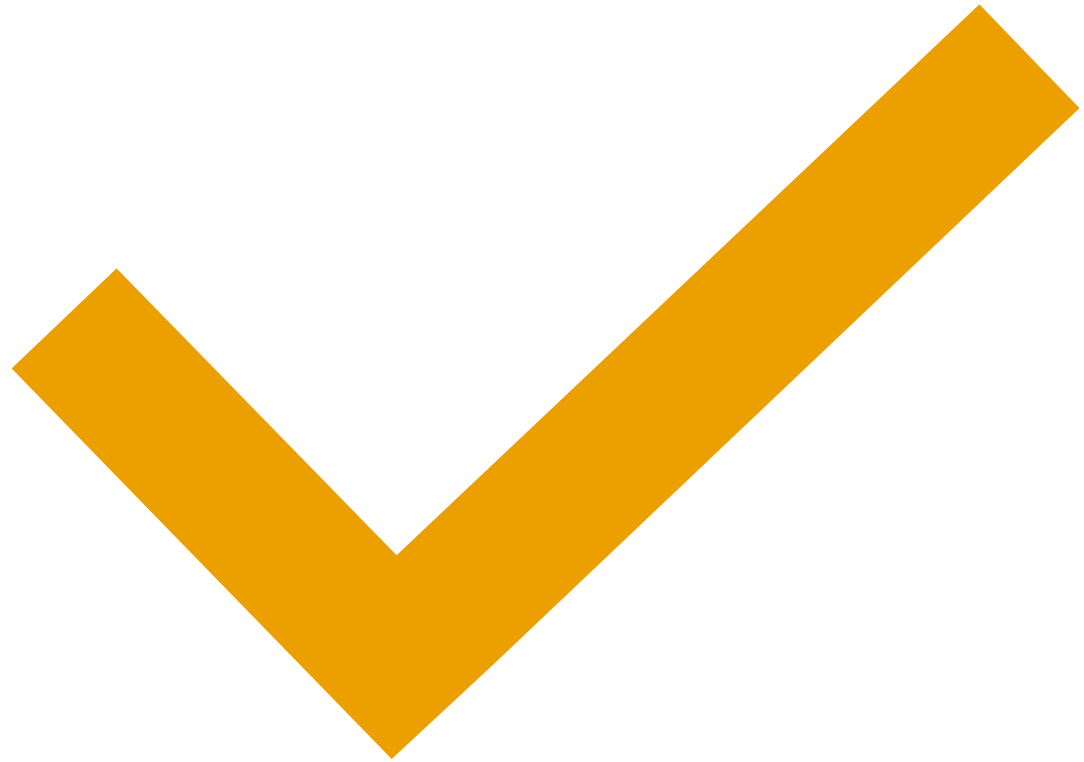
Piet (France) - 2023



Rodho (France) - 2024



## **IV - Leviers**



---

# Faire conscientiser



Les amener à s'interroger  
sur l'impact écologique

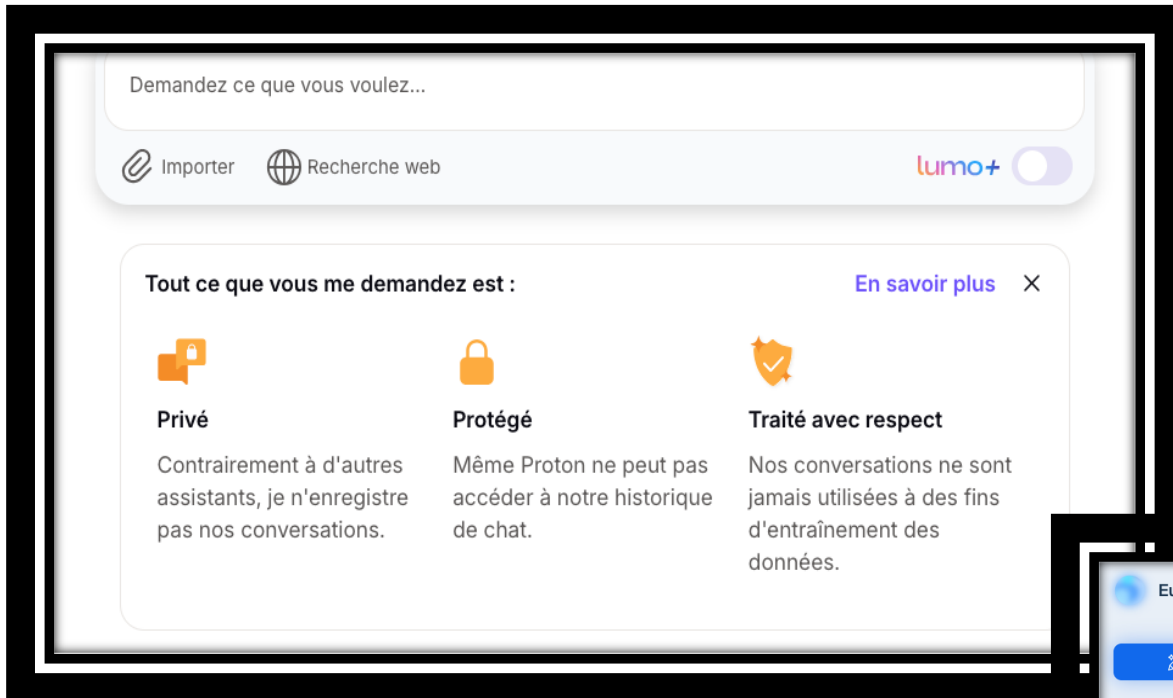


Les amener à s'interroger  
sur l'impact dans leur  
apprentissage



Les amener à douter




# Apprendre à se préserver

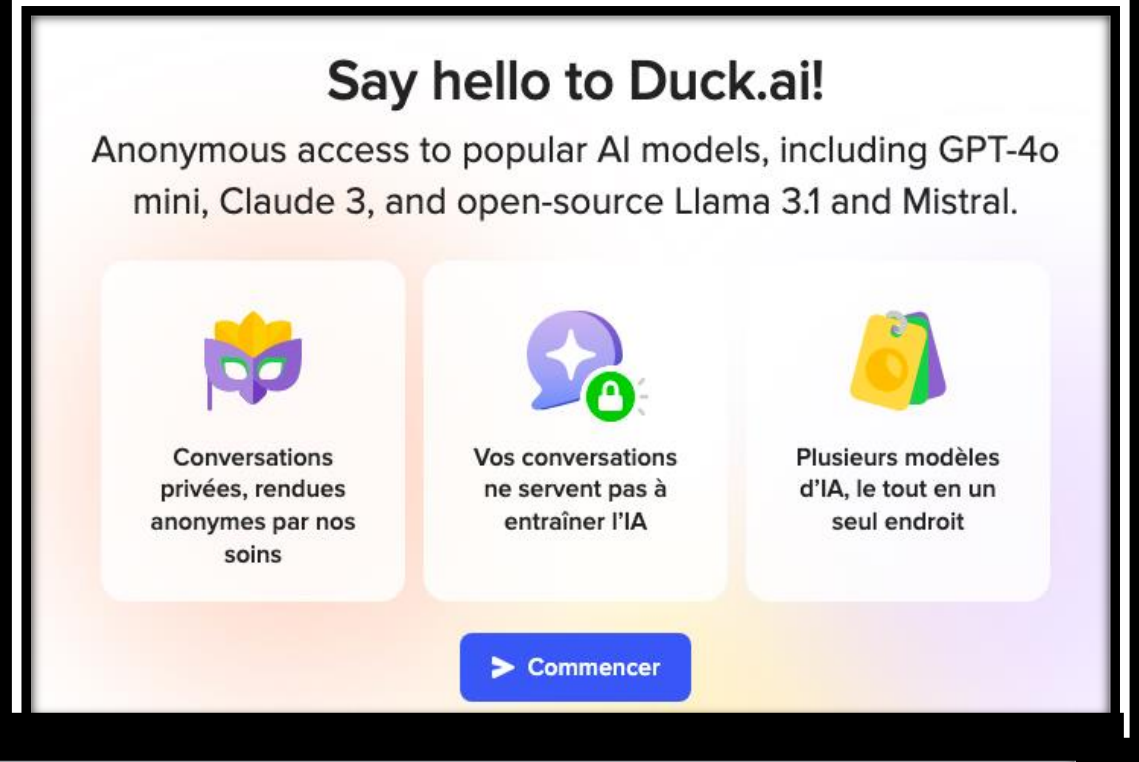


Demandez ce que vous voulez...

Importer Recherche web lumo+ ☐


Tout ce que vous me demandez est : [En savoir plus](#) ×

 <b>Privé</b> Contrairement à d'autres assistants, je n'enregistre pas nos conversations.	 <b>Protégé</b> Même Proton ne peut pas accéder à notre historique de chat.	 <b>Traité avec respect</b> Nos conversations ne sont jamais utilisées à des fins d'entraînement des données.
--	--	--




## Say hello to Duck.ai!


Anonymous access to popular AI models, including GPT-4o mini, Claude 3, and open-source Llama 3.1 and Mistral.



Conversations privées, rendues anonymes par nos soins



Vos conversations ne servent pas à entraîner l'IA



Plusieurs modèles d'IA, le tout en un seul endroit

[▶ Commencer](#)



Euria À propos Par Infomaniak

[Nouvelle discussion](#)

Projets

Favoris

Aujourd'hui

Commençons à discuter !

Bonjour, comment puis-je vous aider aujourd'hui ?

Demandez à Euria

+   Automatique 

À propos de ce chat :

-  Tout s'efface à la fermeture de cette fenêtre
-  Vous seul pouvez lire cet échange
-  100% énergie renouvelable qui chauffe des foyers

[En savoir plus](#)

[Lumo](#) (Proton) [Duck ai](#) ou [Euria](#)



## Générez du texte et des images avec l'IA



## Génération Texte

Dialoguez avec un modèle de langage et découvrez son fonctionnement



## Génération Image

Créez des images à partir d'un prompt

## Entraînez votre IA à reconnaître des images, sons et postures !



## Images

Entraînez une IA à reconnaître des images



## Sons

Entraînez une IA à reconnaître des sons



## Postures

Entraînez une IA à reconnaître des postures



## Données de capteurs

Entraînez une IA à reconnaître des données de capteurs !



compar:IA

Le comparateur d'IA conversationnelles

## Quel modèle d'IA préférez-vous ?

Avant de découvrir l'identité des modèles, nous avons besoin de votre préférence.

Elle permet d'enrichir les jeux de données compar:IA dont l'objectif est d'affiner les futurs modèles d'IA sur le français

☐ Modèle A☐ Les deux se valent☒ Modèle B☒ Modèle A

Comment qualifiez-vous ses réponses ?



Utiles

Complètes

Créatives

Mise en forme claire



Incorrectes

Superficielles

Instructions non respectées

☐ Modèle B

Comment qualifiez-vous ses réponses ?



Utiles

Complètes

Créatives

Mise en forme claire



Incorrectes

Superficielles

Instructions non respectées

## RGPD



Ces données restent sur votre ordinateur pendant toute la phase d'entraînement et d'utilisation, elles ne sont pas transmises sur internet.

[Ajouter des détails](#)

# Exercer un contrôle parental

Claire Doz  
@claire.doz

Passer au forfait supérieur

Personnalisation

**Paramètres**

Aide

Se déconnecter

C...  
Gratuit

Mettre à niveau

Général

Notifications

Personnalisation

Applications

Gestion des do...

Sécurité

**Contrôles pare...**

Compte

×

Général

Notifications

Personnalisation

Applications

Gestion des do...

Sécurité

**Contrôles pare...**

Compte

Contrôles parentaux ?

Les comptes parents et adolescents peuvent être liés, ce qui donne aux parents la possibilité d'ajuster certains paramètres, de fixer des limites et d'ajouter des protections adaptées aux besoins de la famille.

**+ Ajouter un membre de la famille**

Inviter un membre de la famille

**Adresse e-mail**

Utiliser le numéro de téléphone

name@email.com

Si le membre de votre famille n'a jamais utilisé ChatGPT, il sera d'abord invité à créer un compte.

Cette personne est :

☐ Mon parent ou tuteur

**☐ Mon enfant**

# Protection et gestion des données

×

Général

Notifications

Personnalisation

Applications

**Gestion des do...**

Sécurité

Gestion des données

Améliorer le modèle pour tous

Liens partagés

Chats archivés

Archiver tous les chats

Désactivé >

Gérer

Gérer

Archiver tout

×

Général

Notifications

**Personnalisation**

Applications

Gestion des do...

Sécurité

## Amélioration du modèle

### Améliorer le modèle pour tous

Autorisez l'utilisation de votre contenu pour entraîner nos modèles et améliorer les performances de ChatGPT pour vous et tous ceux qui l'utilisent. Nous prenons des mesures pour protéger votre vie privée. [En savoir plus](#)



## Mode vocal

### Inclure vos enregistrements audio



### Inclure vos enregistrements vidéo

Inclure vos enregistrements audio et vidéo du mode vocal pour entraîner nos modèles. Les transcriptions et autres fichiers sont couverts par l'« amélioration du modèle pour tous ». [En savoir plus](#)



Terminé

## Plus d'informations sur vous

Des centres d'intérêt, des valeurs ou des préférences à prendre en compte

## Mémoire ?

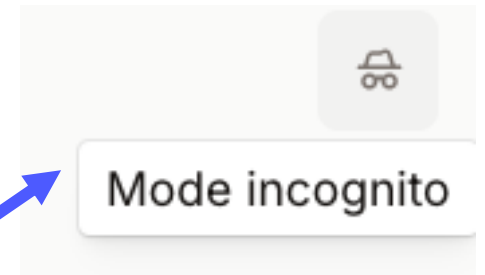
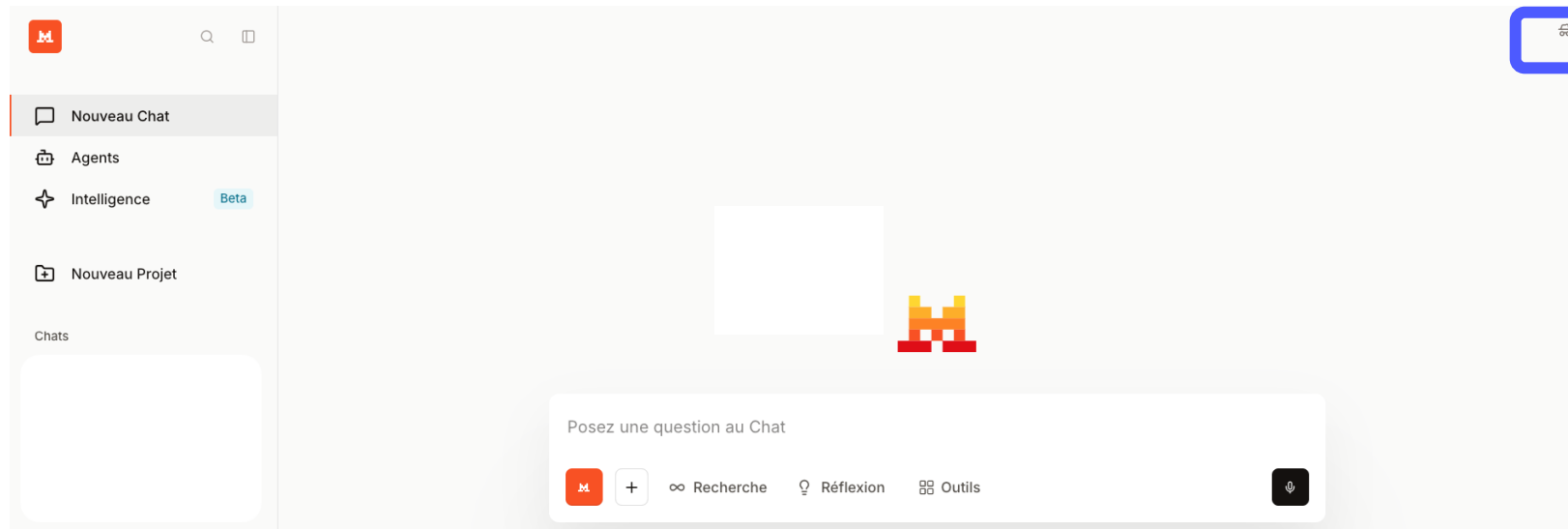
Gérer

### Faire référence aux éléments mémorisés

Autoriser ChatGPT à enregistrer et à utiliser les éléments mémorisés pour répondre.



# Mistral : localisation et mode incognito





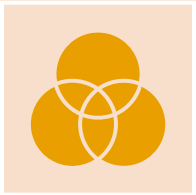
---

# **V- Les atouts de l'IA en éducation**





**L'IA comme "Miroir Cognitif"** : L'IA peut agir comme un partenaire de dialogue qui renvoie à l'élève une image de sa propre réflexion. L'élève peut demander à l'IA : *"Voici mon argumentation, trouve ce qui manque"*. Cela force une prise de recul (posture métacognitive) que l'élève n'aurait pas eu seul face à sa copie.



**Le passage du "Résultat" au "Processus"** Pour obtenir un bon résultat, l'élève doit ajuster ses consignes (**le prompt**) : formuler/ évaluer /ajuster. Cela est au cœur de la **régulation métacognitive**. **L'évaluation critique de l'élève** qui ne doit plus "croire" l'IA, mais vérifier la véracité et la pertinence de la réponse développe une **vigilance cognitive** constante.

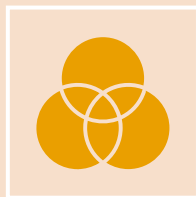


**L'IA comme "Tuteur Socratique"** Plutôt que de donner la réponse, l'IA peut être configurée pour guider l'élève par le questionnement.

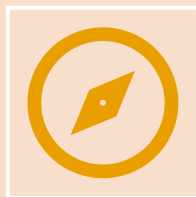


**Le Feedback:** L'IA peut amplifier l'impact du feedback :

- Feedback immédiat ;
- Détail des processus cognitifs impliqués ;
- Repérage des erreurs typiques
- Corrections guidées



**Favoriser la mémorisation :** L'IA peut aider l'élève à créer des cartes mentales et des flashcards. Rappeler régulièrement une connaissance renforce sa mémorisation



**L'enjeu métacognitif** est de passer d'un usage de l'IA "pour faire à la place" (mort de la métacognition) à un usage "pour aider à comprendre comment on fait" (sommet de la métacognition).

## Aide à la rédaction

- Corriger l'orthographe, la grammaire, la langue
- Traduire dans une autre langue
- Synthétiser, reformuler un texte, une consigne

## Aide à la recherche

- Les IA (Perplexity et autres sans compte)
- Les navigateurs (Ex : comet)
- Notebook LM (vigilance RGPD)

[Véronique Gallo](#)



Sources

Sélectionner toutes les sources

5 bonnes raisons de lire Svetlana Alexievi...

75 ans après Hiroshima et Nagasaki, l'om...

Analyse filmique - Docteur Folamour - St...

Bac 2025 : Comment se déroule l'épreuv...

Bac : comment préparer l'épreuve de HL...

Banalité du mal - Wikipédia

Chapitre II. L'humain menacé | Cairn.info

Collective ou sociale ? La mémoire neuv...

Débat sur les bombardements d'Hiroshi...

Et si c'est un homme, poème liminaire de...

HLP Terminale : Programme, auteurs & a...

L'humanité peut-elle rester la même apr...

La Supplication - Wikipédia

La bombe atomique : Hiroshima et Naga...

Discussion



# L'Humanité peut-elle rester la même après les catastrophes nucléaires?

31 sources

Ces documents explorent la **fragilité de la condition humaine** face aux traumatismes historiques et environnementaux, en s'appuyant sur des témoignages recueillis par Svetlana Alexievitch, ou totalitaire, déstructure philosophiques comme la littérature et du témoignage interrogent la capacité de collective durable. Ces références de la spécialité Humanité.



Comment les catastrophes nucléaires affectent-elles le vivant ?

De quelle manière la littérature peut-elle représenter la catastrophe ?

Commencez à écrire...

## Studio

Résumé audio

Résumé vidéo

Carte mentale

Rapports

Fiches...

Quiz

Infographie

Présentation

Tableau de...

Faire des recherches et interroger des documents avec l'IA (exposé ou Grand Oral)

---


## Aide à la créativité

- Formuler et organiser des idées
- Proposer un brouillon
- Faciliter le brainstorming
- Proposer un plan de rédaction
- Illustrer par la création d'images


## Aide pour des compétences spécifiques

- Générer du code informatique
- Aider à l'apprentissage des langues (traduction, conversation, prononciation, feedback correctif...)

Ex : aide à la créativité



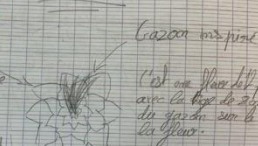
## QUAND L'IA STIMULE L'IMAGINAIRE



### Étape 1 du brouillon


PAGANIE

Il s'agit d'une plante  
avec la tête de dragon  
du genre de dragon  
qui se trouve dans les  
montagnes.



### Étape 2 du brouillon

PAGANIE a la tête de dragon  
avec la tête de dragon  
du genre de dragon  
qui se trouve dans les  
montagnes. C'est une  
plante qui vit dans  
les endroits humides.




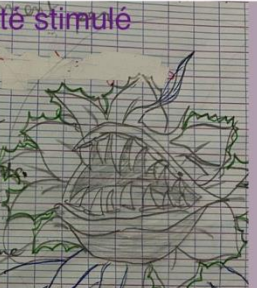



Image générée par l'IA à  
partir de l'étape 2. Du  
brouillon

### Amélioration après avoir été stimulé par l'IA

La Paganie est une plante  
avec de longues tiges  
triangulaires, avec des  
racines elle est en fait  
dans de nombreuses racines  
tortueuses, elle a un énorme  
pistil avec plusieurs  
dents acérées, elle habite  
dans des milieux humides.





Concepteur Partager

A plant with long, triangular petals ringed with prickles. It has many twisted violet roots. It has a huge mouth-shaped pistil with several sharp teeth.

Travail réalisé en classe, cité scolaire Paul Valéry  
@Claire DOZ





## Aide aux révisions

- Générer des questions de révision (à l'aide de quiz...)
- Proposer des synthèses d'une matière sur base de documents fournis
- Le multimodal pour en faciliter la compréhension (réaliser une infographie à partir d'un cours ou une CM)
- Simulateur pour l'oral



Génération de l'infographie...  
basé sur 10 sources

Expressions de la Sensibilité  
12 sources · Il y a 103 j

Zola, Balzac, Woolf : Décoder l...  
Briefing · 12 sources · Il y a 103 j

Subjectivité Quiz  
12 sources · Il y a 103 j

Synthèse sur les Expressions de la...  
Briefing Doc · 12 sources · Il y a 103 j


Littérature Fiches  
12 sources · Il y a 103 j

Les Expressions de la Sensibilité: ...  
12 sources · Il y a 103 j

## 1. Ce que l'IA peut faire pour t'aider

L'intelligence artificielle pour aider à apprendre : questionner, mémoriser, automatiser, réfléchir et structurer.

►  Vérifier ta compréhension de notions ou de procédures

►  T'aider à mémoriser

►  Accompagner l'automatisation

►  Stimuler ta réflexion

►  Donner des idées et structurer ton travail

## 2. Ce que l'IA ne peut pas (et ne doit pas) faire à ta place

Apprendre, c'est aussi échanger : l'IA ne remplace ni les camarades, ni les enseignants.

▶ ❌ L'IA ne peut pas mémoriser et automatiser à ta place.

▶ ❌ L'IA ne doit pas remplacer les interactions humaines.

▶ ❌ L'IA ne doit ni penser ni décider à ta place.

▶ ❌ L'IA n'est pas un moteur de recherche.

▶ 🌍 Un usage raisonné de l'IA, aussi pour la planète.

---

## EXEMPLES D' ACTIVITÉS EN CLASSE

# Créer un super-héros avec l'IA



<https://fr.vidnoz.com/avatar-parlant.html>

**Public :** Collège / 1<sup>er</sup> degré

**Objectifs :**

Stimuler l'imagination à travers la création de personnages fictifs.

Travailler sur des compétences narratives et visuelles.  
Sensibiliser aux biais.

Intéressant pour la question  
des biais



Travail réalisé en classe, cité scolaire Paul Valéry @Claire DOZ

## Revivifier le compte rendu de lecture à l'ère de l'IA / partager des émotions de lecteurs.



Bonsoir Madame,

Voici le prompt pour la vidéo de ma nouvelle fantastique : Un homme de trente ans entre dans un métro vide et il voit son père sensé être mort sous forme de fantôme, il s'évanouit.

Cordialement

M.402

<https://digipad.app/p/994575/e73ad862aaa39>



V2 : Un homme rentre dans le métro. Il n'y a personne sur le quai et personne à l'intérieur. Quand il rentre dans le wagon, il aperçoit sur un siège, le fantôme de son père et va s'asseoir à côté de lui .

Camille, 16 ans, rentrant d'une promenade, visite une forêt interdite d'accès et y voit une biche morte. Son sang forme un portail, elle y entre et découvre une copie de son monde dans le chaos avec des chimères



Travail réalisé en classe, cité scolaire Paul Valéry @Claire DOZ



# Travailler des compétences de compréhension



Dreamina | Images IA 05-03 15:11

La scène se passe, en début de soirée, au parloir de l'église de St Sulpice à Paris. Nous sommes au 18 -ème siècle. Une femme âgée de 18 ans, se trouve assise face à un homme qui est debout, le corps à demi tourné, il n'ose pas la regarder directement. Elle met ses mains devant ses yeux pour cacher ses larmes. L'homme l'écoute, il est debout. Elle le supplie de bien vouloir lui pardonner ses infidélités. Image 3.0 16:9 1K



Ex 1 : La scène du parloir à St Sulpice :

Je n'eus pas la moindre connaissance de cette visite. On sait qu'il y a, dans ces lieux, des cabinets particuliers pour les dames, où elles sont cachées derrière une jalousie. Je retournai à Saint-Sulpice, couvert de gloire et chargé de compliments. **Il était six heures du soir.** On vint m'avertir, un moment après mon retour, qu'une dame demandait à me voir. J'allai **au parloir** sur-le-champ. Dieux ! quelle apparition surprenante ! j'y trouvai Manon. C'était elle, mais plus aimable et plus brillante que je ne l'avais jamais vue. Elle était dans sa **dix-huitième année**. Ses charmes surpassaient tout ce qu'on peut décrire. C'était un air si fin, si doux, si engageant, l'air de l'Amour même. Toute sa figure me parut un enchantement.

Je demeurai interdit à sa vue, et ne pouvant conjecturer quel était le dessein de cette visite, j'attendais, **les yeux baissés** et avec tremblement, qu'elle s'expliquât. Son embarras fut, pendant quelque temps, égal au mien, mais, voyant que mon silence continuait, **elle mit la main devant ses yeux, pour cacher quelques larmes.** Elle me dit, d'un ton timide, qu'elle confessait que son infidélité méritait ma haine ; mais que, s'il était vrai que j'eusse jamais eu quelque tendresse pour elle, il y avait eu, aussi, bien de la dureté à laisser passer deux ans sans prendre soin de m'informer de son sort, et qu'il y en avait beaucoup encore à la voir dans l'état où elle était en ma présence, sans lui dire une parole. Le désordre de mon âme, en l'écoutant, ne saurait être exprimé.

**Elle s'assit. Je demeurai debout, le corps à demi tourné, n'osant l'envisager directement.** Je commençai plusieurs fois une réponse, que je n'eus pas la force d'achever. Enfin, je fis un effort pour m'écrier douloureusement : Perfide Manon ! Ah ! perfide ! perfide ! Elle me répéta, en **pleurant à chaudes larmes**, qu'elle ne prétendait point justifier sa perfidie. Que prétendez-vous donc ? m'écriai-je encore. Je prétends mourir, répondit-elle, si vous ne me rendez votre cœur, sans lequel il est impossible que je vive. Demande donc ma vie, infidèle ! repris-je en versant moi-même des pleurs, que je m'efforçai en vain de retenir. Demande ma vie, qui est l'unique chose qui me reste à te sacrifier ; car mon cœur n'a jamais cessé d'être à toi. A peine **eus-je** achevé ces derniers mots, qu'elle se leva avec transport pour venir m'embrasser. Elle m'accabla de mille caresses



Travail réalisé en classe, cité scolaire Paul Valery @Claire DOZ



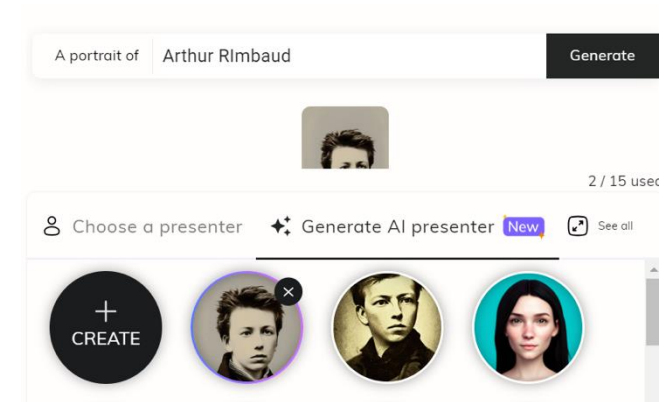
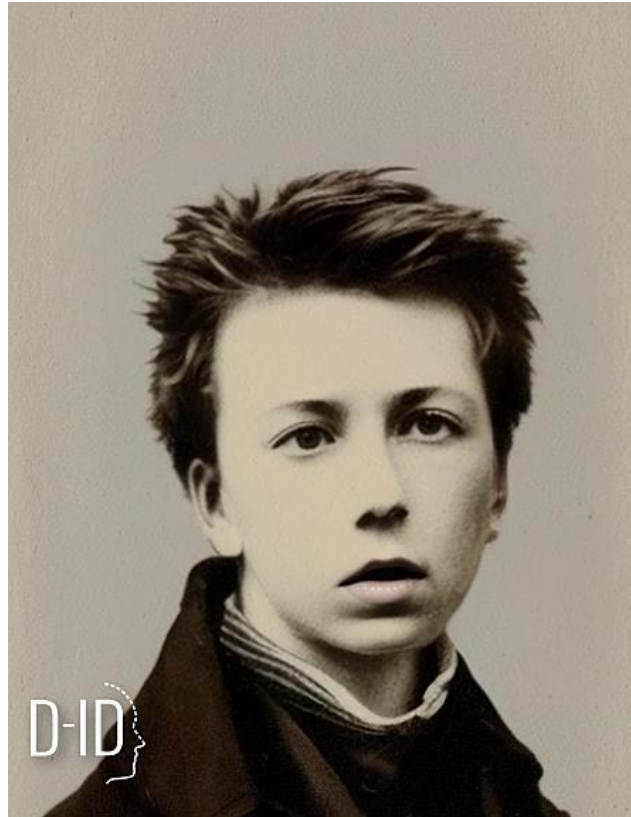


# Faire un musée d'auteurs qui se présenteraient à travers leur autoportrait

Créer un chatbot de personnalités

historiques ou d'écrivains

- Donner vie à un poète

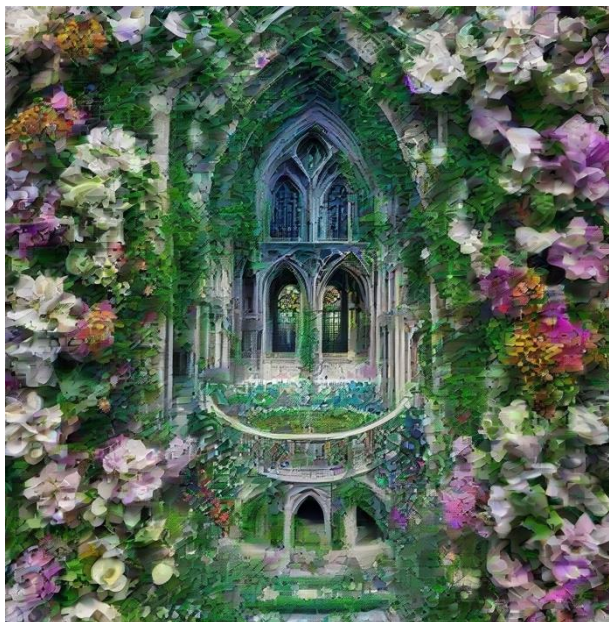


Débat sur le choix de l'image générée par l'IA

Travail réalisé en classe, cité scolaire Paul Valéry @Claire DOZ



# Végétaliser Paris

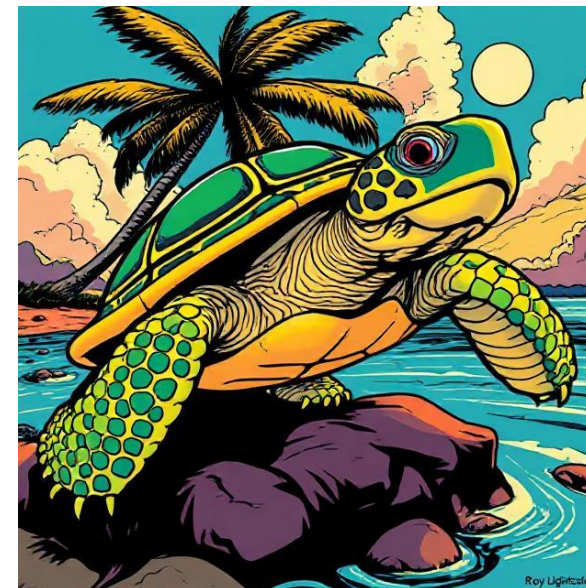
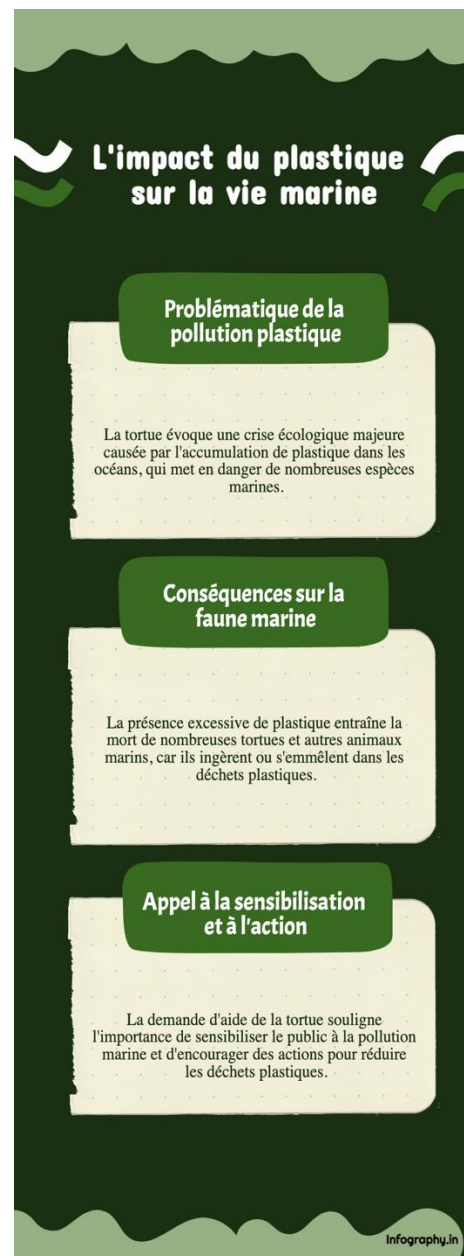


Travail réalisé en classe, cité scolaire Paul Valéry @Claire DOZ



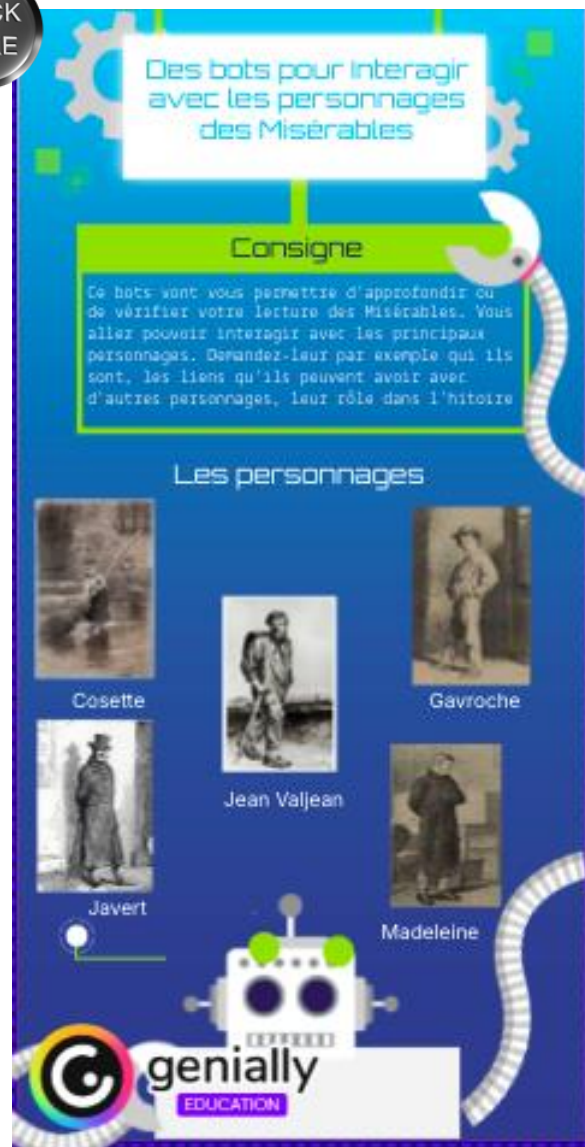


# Créer une affiche pour défendre une cause



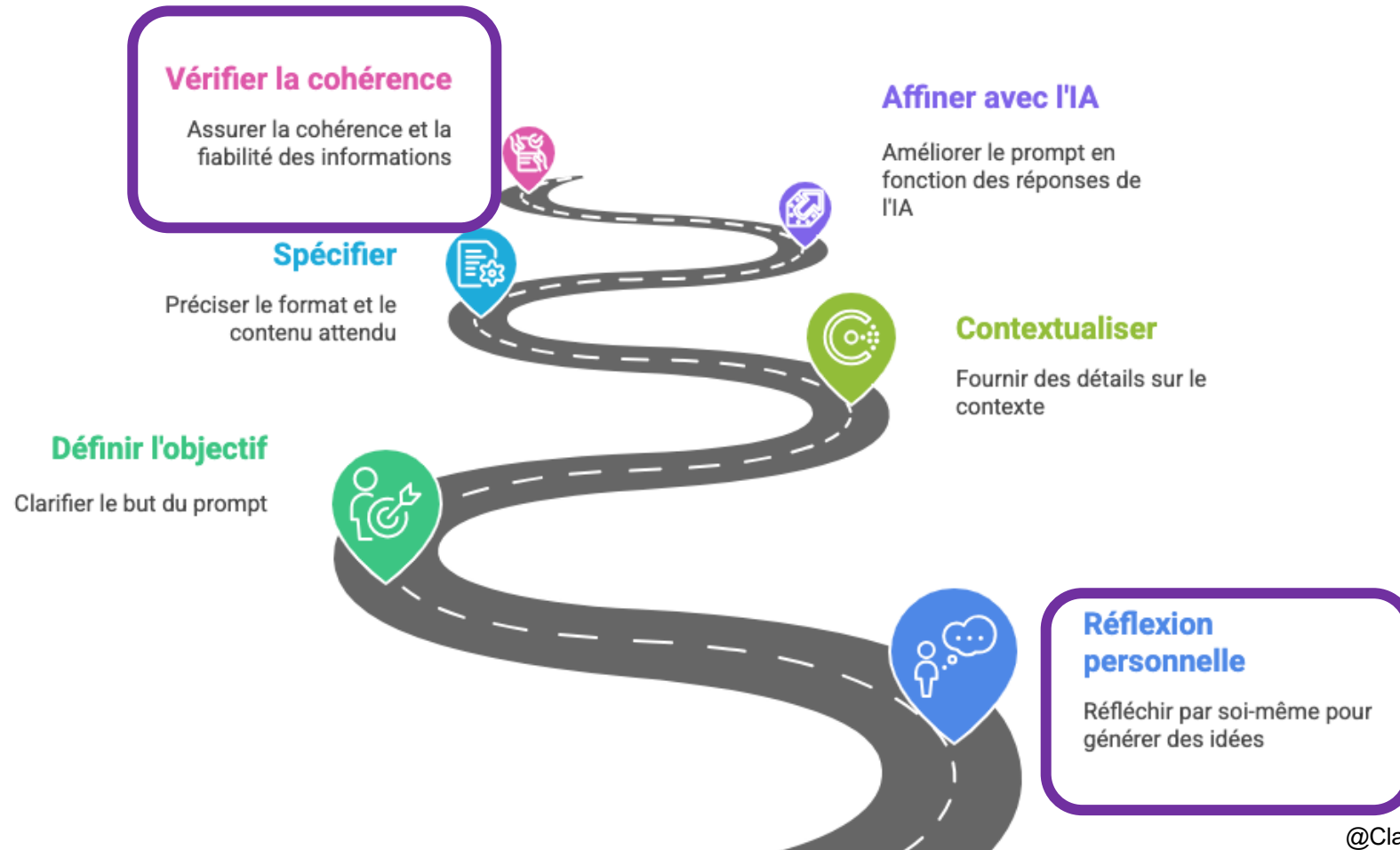
Travail réalisé en classe @Claire DOZ





Un bot créé par les élèves pour leurs pairs pour interagir avec les personnages des Misérables

## Processus d'écriture de prompt



@Claire DOZ





# Ecriture spontanée

Fais moi une hypothèse réaliste sur comment serait mort le scientifique Heinrich. Il a été retrouvé mort dans une station de tram en pleine après-midi.  
Il est allemand.

Il y a ~~un~~ ~~scientifique~~ (scientifique) allongé sur le quai de tramway, il porte une blouse blanche avec une tâche rouge. Comment est-ce qu'il a pu arriver ici? Que représente la tâche rouge? ~~Qu'est-ce~~ Qu'est-ce qu'il lui est arrivé?

Bonjour, j'ai retrouvé un corps allongé sur le banc du quai de Porte de Charenton. C'était le scientifique allemand...  
Il avait une tâche rouge sur le torse.

Il y a ~~un~~ ~~scientifique~~ (scientifique) allongé sur le quai de tramway, il porte une blouse blanche avec une tâche rouge. Comment est-ce qu'il a pu arriver ici? Que représente la tâche rouge? ~~Qu'est-ce~~ Qu'est-ce qu'il lui est arrivé?



# Retour sur le 1<sup>er</sup> jet

Tu es une détective, tu es experte en analyse de scène de crime et tu dois nous aider à trouver ce qui s'est passé.  
Nous venons de découvrir un homme ~~à l'arrêt~~ <sup>semblait mort</sup> dans le tram 130, un homme étendu avec une tache rouge sur sa chemise. La reconnaissance faciale indique qu'il s'agit de Heinrich Hart. Scientifique allemand travaillant sur un remède qui pourrait sauver des vies. Son smartphone a disparu, sa vallette est grande ouverte contenant des infos sur le remède.  
Nous nous demandons pourquoi s'en prendre à ce pauvre scientifique qui a fait de si bien.  
Peut-être que c'est toi.  
Quelqu'un a fait voler son smartphone et cela pour être qu'il s'en prenne.  
Présente nous 3 hypothèses classées de la plus probable à la moins probable.

*Bole* → Aujourd'hui nous avons trouvé une victime sous le nom de Heinrich Hart je veux que tu agisses en tant que détective virtuel spécialisée en <sup>analyse de</sup> scène de crime. Nous avons quelques infos il est allemand, c'est un scientifique allemand renommé pour avoir trouvé un médicament qui sauvegarderait des vies. Quand nous étions sur la scène de crime il y avait une vallette ouverte à sa droite mais rien d'intéressant à l'intérieur, juste des feuilles chiffonnées. Nous avons pu voir une tache rouge sur sa chemise. Malheureusement aucune trace de téléphone ou de portefeuille.  
*Ische* Est-ce que tu saurais si ses recherches peuvent elles expliquer cette agression. Je voudrais un bon réaliste pour bien mener mon enquête. Peut-être qu'il se souvient d'avoir agressé, ou même torturé, ou même évanoui à cause d'une blessure, je veux avoir ta version pour me donner plus d'infos.



## ETAPE 1: RÔLE

### ETAPE 2: contexte

Tu es une IA virtuelle spécialiste en analyse criminelle. Aujourd'hui avec mes amis vers 18h00 en rentrant de l'école nous avons perçut un homme, environ la vingtaine d'années sur lui même l'air très pâle avec une tache rouge sur sa chemise blanche. Nous avons donc décidé d'utiliser la reconnaissance faciale. La victime s'appelle Enrique, un scientifique allemand qui a contribué à la recherche de médicaments contre la grippe K. Sur lui un smartphone avec comme fond d'écran lui et sa femme en Allemagne et une photo sur lui

### ETAPE 3: questions

Pourquoi est-il couché ici sur le quai avec une tache rouge? D'où vient cette tache?

avec un ton professionnel compréhensif

### ETAPE 4: présentation du format

Présente 3 hypothèses classées par probabilité.

Prompt

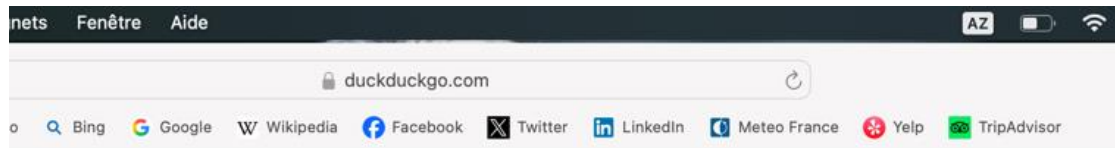
Artoo  
test Tu es un détective privé que tu as en savoir plus de Heinrich le scientifique allemand qui se  
est On a retrouvé un corps sur le quai du tramway, il était très réaliste avec une tache rouge sur sa chemise, on

Rôle  
de reconnaissance faciale  
On a retrouvé un corps sur le quai du tramway, il était très réaliste avec une tache rouge sur sa chemise, on a trouvé ses poches dans sa poche des vaccins. Est-ce qu'il y avait un lien avec ses vaccins et sa mort?  
Contexte  
Artoo  
test Tu es un détective privé que tu as en savoir plus de Heinrich le scientifique allemand qui se  
est On a retrouvé un corps sur le quai du tramway, il était très réaliste avec une tache rouge sur sa chemise, on a trouvé ses poches dans sa poche des vaccins. Est-ce qu'il y avait un lien avec ses vaccins et sa mort?  
Tâche  
Artoo  
test Tu es un détective privé que tu as en savoir plus de Heinrich le scientifique allemand qui se  
est On a retrouvé un corps sur le quai du tramway, il était très réaliste avec une tache rouge sur sa chemise, on a trouvé ses poches dans sa poche des vaccins. Est-ce qu'il y avait un lien avec ses vaccins et sa mort?  
Hypothèse  
Artoo  
test Tu es un détective privé que tu as en savoir plus de Heinrich le scientifique allemand qui se  
est On a retrouvé un corps sur le quai du tramway, il était très réaliste avec une tache rouge sur sa chemise, on a trouvé ses poches dans sa poche des vaccins. Est-ce qu'il y avait un lien avec ses vaccins et sa mort?  
Ton  
Artoo  
test Tu es un détective privé que tu as en savoir plus de Heinrich le scientifique allemand qui se  
est On a retrouvé un corps sur le quai du tramway, il était très réaliste avec une tache rouge sur sa chemise, on a trouvé ses poches dans sa poche des vaccins. Est-ce qu'il y avait un lien avec ses vaccins et sa mort?

Tu es Artoo, tu es une intelligence artificielle que tu es mon détective privé virtuel. On a retrouvé un corps sur le quai du tramway, il était très réaliste avec une tache rouge sur sa chemise, on a trouvé ses poches dans sa poche des vaccins. Est-ce qu'il y avait un lien avec ses vaccins et sa mort?  
Présente 3 hypothèses classées par probabilité.



# Ecriture finalisée du prompt



Tu es une détective, tu es experte en analyse de scène de crime et tu dois nous aider à trouver ce qui s'est passé. Nous venons de découvrir un homme à l'arrêt du tram. Dans le tram ligne T3a, un homme allongé avec une tâche rouge sur sa chemise semblait mort. La reconnaissance faciale indique qu'il s'agit de Heinrich Hart. Scientifique allemand travaillant sur un remède qui pourrait sauver des vies. Son smartphone a disparu, sa mallette est grande ouverte contenant des infos sur le remède. Nous nous demandons pourquoi s'en prendre à ce scientifique qu'as-t-il bien fait de mal ! Présente nous 3 hypothèses classées de la plus probable à la moins probable ?

ROLE: Tu es un détective spécialisé dans l'analyse de scène de crime.

ROLE: Tu es un détective spécialisé dans l'analyse de scène de crime.

CONTEXTE: Nous avons découvert un homme (âgé d'environ 50 ans) avec une tache rouge sur la chemise. Nous savons grâce à la reconnaissance faciale que cet homme est un scientifique allemand s'appelant Dr. HEINRICH. Juste à ses côtés, on voit une mallette ouverte qui semble avoir été forcée. Il n'a pas de portefeuille, cependant il a un smartphone. Nous l'avons fouillé et nous avons trouvé des notes et des SMS par rapport à une nouvelle technologie médicale capable de guérir plusieurs différentes maladies.

TACHE: Base toi de tes connaissances pour nous dire:

- Pourquoi cette tâche rouge sur sa chemise?
- Pour quelles raisons sa mallette a-t-elle été forcée?

FORMAT: Présente 3 hypothèses détaillées classées par probabilité.

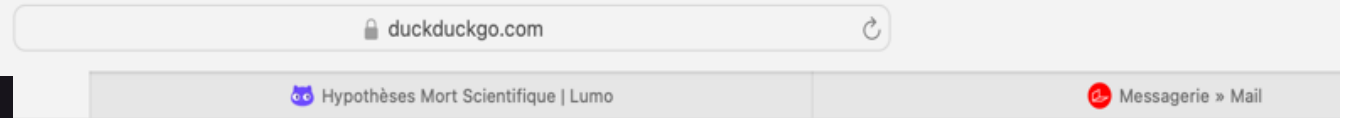
Tu es un policier qui travaille sur mon enquête Molière.

J'ai retrouvé un homme d'environ 40 ans allongé sur un banc du quai de Porte de Charenton. Il portait un costume avec une tâche rouge sur sa chemise. Grâce à la reconnaissance faciale, j'ai su qu'il s'appelait Heinrich, c'est un scientifique allemand. Il travaillait sur la recherche d'un vaccin. J'ai retrouvé une palette ouverte à côté de lui. Il n'avait pas de téléphone.

A-t-il été agressé ? Si oui, est-ce à cause de ses recherches ?

Je veux que tu me fasses une liste avec 3 scénarios.

Je veux un ton professionnel



Tu es un expert policier et détective, tu viendrais en aide aux policiers grâce à ta base de données. Il y a une victime allongée sur le quai de tramway Porte de Charenton qui semble morte. La reconnaissance faciale dit qu'il s'agirait probablement d'un scientifique allemand nommé HEINRICH REINDHART. Il serait âgé de 48 ans. Il aurait créé un remède contre le SIDA. Il y a une grande tâche rouge sur sa chemise au niveau de sa poitrine. Je l'ai aperçu hier avec mes amis. À proximité, il y a une mallette vide ouverte. Que pourrait représenter la tâche rouge ? Qui aurait pu s'en prendre à lui ? Qu'est-ce qu'il y avait dans la mallette ? Y'a-t-il un rapport avec le remède qu'il a trouvé ? Dis-moi trois hypothèses les plus probables et logiques ? Qu'est-ce que je dois faire ? Donne-moi quelques conseils professionnels et réalise.



# Phase de Test : Comparatif Multi-Plateformes

Les élèves ont testé leur prompt structuré sur trois environnements distincts pour croiser les résultats :



**Objectif** : Observer les variations d'interprétation et la qualité des réponses générées par chaque modèle.

---

## VI- Pour résumer





# Pour un usage conscient de l'IA

## Prends le Contrôle



### **Garde les commandes de ton cerveau.**

Pense avant de prompter pour rester maître de tes idées.

### **Vise plus haut, pas la facilité.**

Utilise l'IA comme un tremplin pour t'améliorer, pas comme un raccourci.



### **Verrouille ta vie privée.**

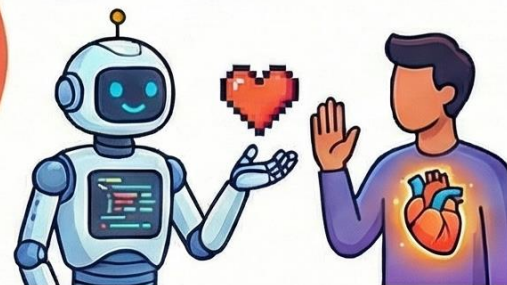
Ne nourris pas l'algorithme avec tes informations personnelles.

## Pense aux Conséquences



### **Vérifie et questionne, ne copie/colle pas.**

Ton esprit critique est essentiel car l'IA peut faire des erreurs.



### **Un code n'est pas un cœur.**

L'IA simule, l'ami stimule : ne confonds pas une simulation avec une véritable amitié.



### **Ne brûle pas la planète pour un résumé.**

Chaque prompt a un coût écologique et énergétique.



# L'IA et Vos Enfants : Guide pour un Usage Éclairé



## 1. Comprendre l'IA

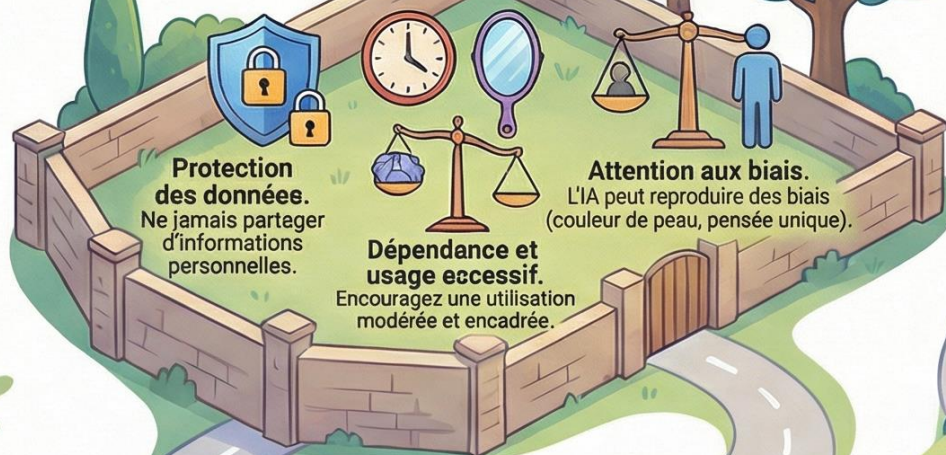


**Apprenez les bases de l'IA.** Comprenez son fonctionnement, ses limites et ses enjeux.



**Testez des IA avec vos enfants.** Discutez de leurs utilités et de leurs limites (ex : ChatGPT, My Ai).

## 2. Encourager un usage responsable



**Protection des données.**  
Ne jamais partager d'informations personnelles.

**Dépendance et usage excessif.**  
Encouragez une utilisation modérée et encadrée.

**Attention aux biais.**  
L'IA peut reproduire des biais (couleur de peau, pensée unique).

## 3. Fixer des règles claires



**Définir un temps d'utilisation.**

**Pas d'IA avant 13 ans.**  
Recommandation de l'UNESCO.

**Interdiction de tricher.**

**Ne pas diffuser de fausses informations.**  
Toujours vérifier et mentionner la source IA.

## 4. Valoriser le positif

**L'IA comme tuteur personnel.**  
Elle peut aider à reformuler, résumer, proposer des idées et plus encore.



### Exemples d'aide aux devoirs :

- Reformuler une consigne
- Résumer un document
- Aider à un exposé
- Améliorer l'expression

## 5. Conseils pour un usage éclairé

**Sensibilisez à la fiabilité.**  
Les informations générées par IA doivent être vérifiées.

**Pensez au coût écologique.**  
L'entraînement des IA consomme beaucoup d'énergie.

**Privilégiez des IA respectueuses.**  
Utilisez des IA open source ou qui n'enregistrent pas les données (ex : Duck.ai, Mistral).

**L'IA est un outil, pas un substitut.**  
Elle ne doit pas remplacer la réflexion personnelle.

---

# **Merci de votre attention**

---

*Claire.doz@ac-paris.fr*